

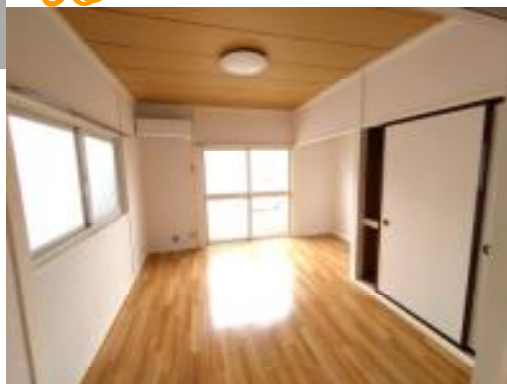
グリーンウッドKK



JR東北本線 **東仙台駅** 徒歩**23分**
 JR仙山線 **東照宮駅** 徒歩**23分**



今回募集 **105号室** **角部屋**



- ◆設備◆
- 都市ガス 給湯
 - シャワー バランス釜
 - 温水洗浄便座
 - エアコン 収納
 - 照明器具
 - 出窓 バルコニー

- 【近隣情報】
- セブンイレブン 300m
 - ファミリーマート 350m
 - 七十七銀行幸町支店 400m
 - 仙台幸町郵便局 500m
 - イオン仙台幸町店 600m
 - ケーズデンキ 650m
 - ヨークベニマル 800m
 - みやぎ生協幸町店 800m

物件種目	賃貸アパート		
最寄駅	J R 仙石線 東仙台駅		
間取タイプ	1 K		
賃貸条件	賃料 27,000円		
	敷金 1ヶ月 礼金 なし		
物件所在地	仙台市宮城野区 二の森 1 2 - 4 3		
交通	J R 仙石線 東仙台駅 徒歩 2 3 分		
	仙台市営バス 二の森東 停 徒歩 1 分		
建物名	グリーンウッドKK		
構造規模	木造 2 階建		
使用部分積	23.00m²		
物件間取内訳	左記参照		
築年月	1986年01月	契約期間	2年
管理費等	月額 2,000円		
駐車場	月額 6,000円 (税込)		
現況	空	入居日	即
本体設備	都市ガス 30A		
各戸設備	エアコン バランス釜		
備考	少額短期保険加入 18,000円/2年 初回保証料：賃料等合計の40% 月額保証料800円・口座振替手数料330円		
会員番号			



宮城県知事 (13) 第 1 6 9 9 号 (公社)宮城県宅地建物取引業協会会員 東北地区不動産公正取引協議会加盟
(株) 仙台貸家センター TEL (022) 224-4501(代)
 仙台市青葉区本町一丁目6番23号 インテリックス仙台ビル1階 FAX (022) 224-4503

■取引態様
 媒介
 ■情報公開日

手数料	手数料	貸主	借主	100%
負担の割合	元付	客付	100%	
手数料	配分の割合			