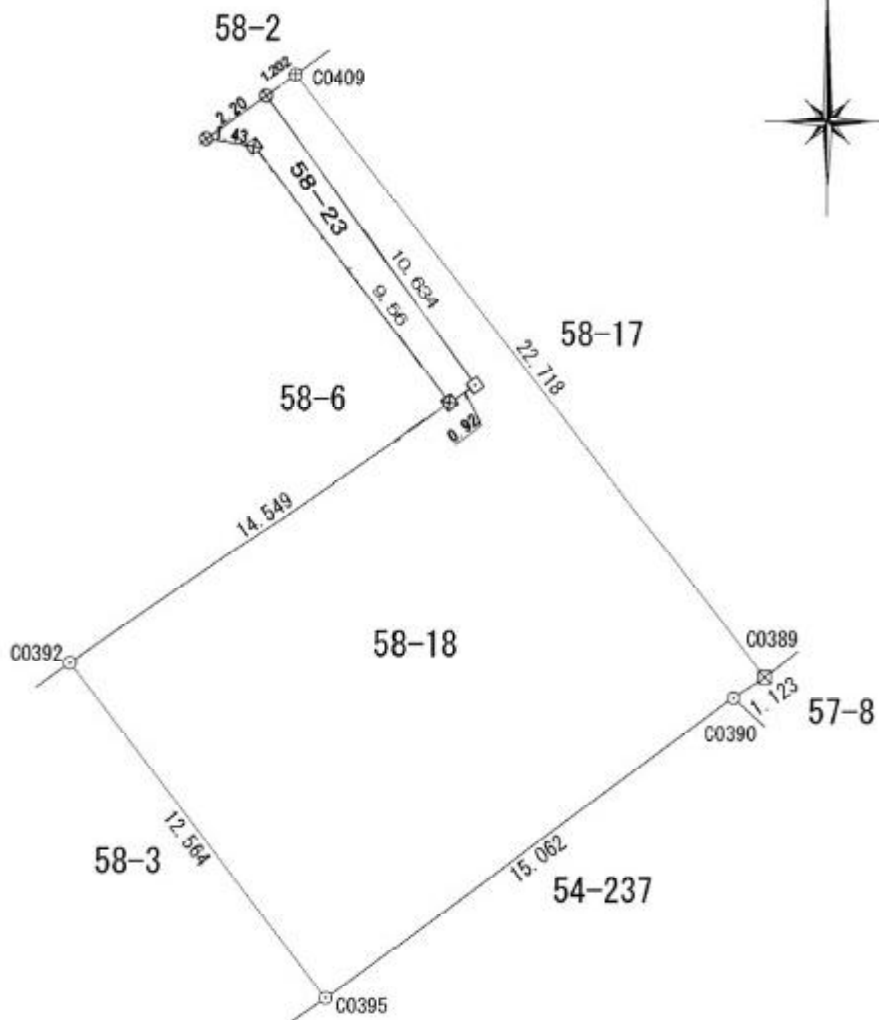


# 売 土 地 67.83坪

物件名	<b>塩竈市藤倉2丁目</b>		
価 格	<b>680万円</b>		
交 通	JR仙石線 東塩釜駅 徒歩11分		

所在地	地番:塩竈市藤倉二丁目58番18,58番23 住居表示:塩竈市藤倉二丁目18番22号		
土地面積	(58番18)212.44㎡ (58番23)11.81㎡ 合計224.25㎡		
土地権利	所有権		
都市計画	市街化区域		
用途地域	建ぺい率	容積率	地目
第一種住居	60%	200%	宅地(現況:古家あり)
他の法令上の制限	<ul style="list-style-type: none"> <li>・建築基準法22条地域</li> <li>・道路斜線制限 ・隣地斜線制限</li> <li>・日影規制 ・県屋外広告物条例</li> <li>・塩竈市景観形成指導規則および『塩竈市中高層の建築物に関する指導要綱』による届出等 →高さ10mを越える建物等</li> </ul>		
現 状	古家あり	環 境	住宅地
駐 車 場	有(通路部分) 通路幅員2.4m	引 渡	更地渡し
接道状況	北西側 市所有道路幅員約4mに3.4m接す		
備 考	<ul style="list-style-type: none"> <li>・上下水道、都市ガス</li> <li>・南東側の擁壁に破損箇所あり</li> <li>・古家解体と擁壁修繕は売主で行います。</li> </ul>		
取引態様	媒介(媒介報酬3%+6万+消費税)		
広告期限	2026年05月31日		



## お問い合わせ

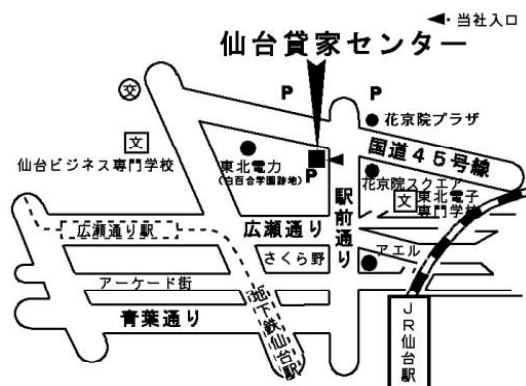
仙台市青葉区本町1-6-23 インテリックス仙台ビル1階  
宅地建物取引業 宮城県知事(13)第1699号

株式会社**仙台貸家センター**

TEL 022-224-4501

URL <https://sendai-kashiya.com/>

公益社団法人宮城県宅地建物取引業協会会員  
東北地区不動産公正取引協議会加盟



賃貸、売買の媒介  
土地、建物の管理  
土地、建物の有効利用

経験豊富な不動産コンサルティングマスターがお客をサポートいたします。