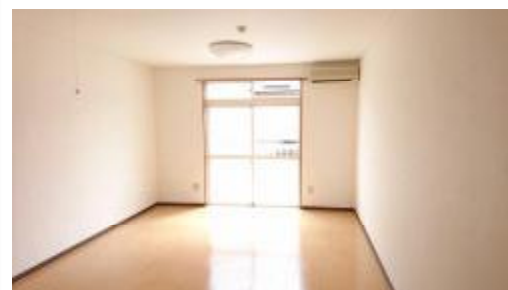
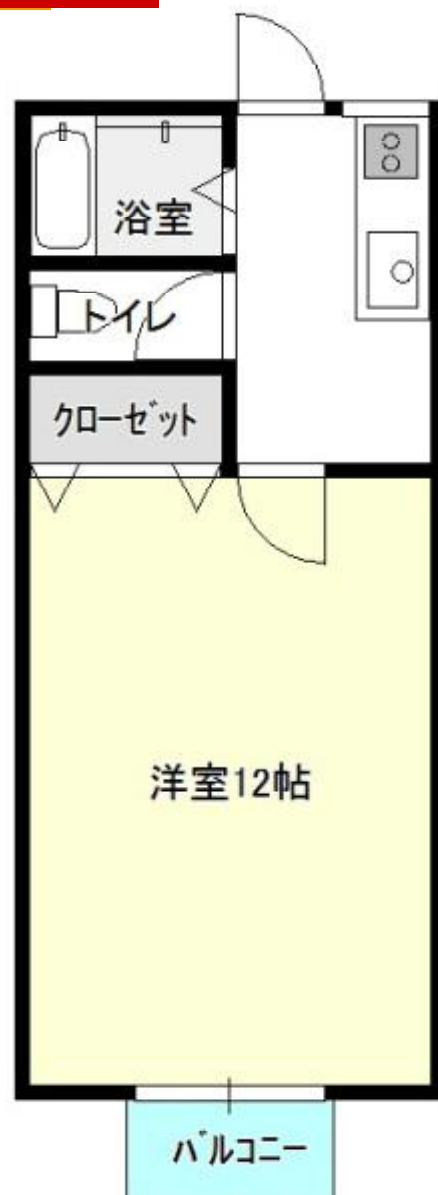


賃貸アパート

ホワイトハウス国見

洋室12帖+キッチン3.5帖
間取り



現況優先

今回募集 203号室 37,000円

賃貸アパート

仙山線 東北福祉大前駅

1 K

賃料 37,000円

敷金なし 礼金なし

仙台市青葉区国見

四丁目3-26

仙山線 東北福祉大前駅 徒歩4分

国見小学校前バス停 徒歩3分

物件名 ホワイトハウス国見

構造規模 木造2階建

使用部分積 30.78㎡

物件 間取内訳 左記参照

築年月	1987年9月	契約期間	2年
管理費等	無		
駐車場	無		
現況	3月末退去	入居日	4月中旬予定
本体設備	都市ガス 洗濯機置場		
各戸設備	シャワー エアコン		
備考	少額短期保険加入18,000円/2年 初回保証料：賃料等合計の40% 月額保証料800円・口座振替手数料330円		
会員番号			



宮城県知事 (13) 第1699号 (公社)宮城県宅地建物取引業協会会員 東北地区不動産公正取引協議会加盟
(株) 仙台貸家センター TEL (022) 224-4501(代)
 仙台市青葉区本町一丁目6番23号 インテリックス仙台ビル1階 FAX (022) 224-4503

取引態様
媒介

■広告費1ヶ月

手数料

手数料負担割合	貸主	100%
手数料元付配分の割合	客付	100%

492