

# パルシティ仙台

建物外観



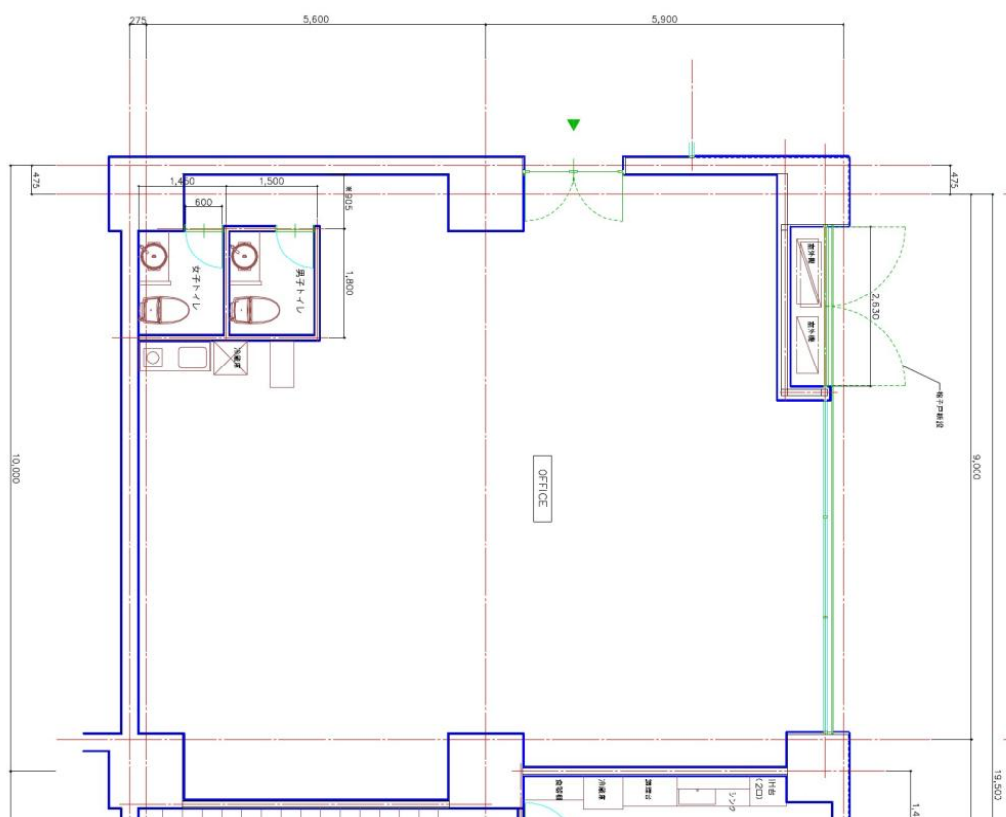
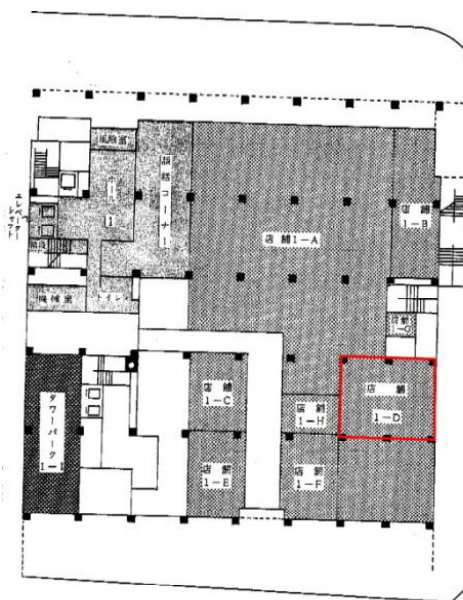
仙台駅東口エリア 1階



今回募集  
1階部分事務所

115.264㎡  
(34.86坪)

賃料346,500円



## 貸事務所

地下鉄東西線 宮城野通駅

賃料 346,500円 (税込)

敷金 220万円

仙台市宮城野区

榴岡4丁目1-8

地下鉄東西線 宮城野通駅 徒歩2分

JR東北本線 仙台駅 徒歩7分

物件名 パルシティ仙台 1-D 北側

構造規模 鉄骨鉄筋コンクリート造15階地下1階建

使用部分積 115.264㎡ (約34.86坪)

物件取内訳 左記参照

築年 1983年2月 契約期間 2年

管理費 込

駐車場 無

現況 空 入居日 3月上旬

引渡 相談

本体設備 個別空調 セキュリティ 男女別トイレ

備考 テナント総合保険加入  
保証会社加入



宮城県知事(13)第1699号 (公社)宮城県宅地建物取引業協会会員 東北地区不動産公正取引協議会加盟

(株) 仙台貸家センター

TEL (022) 224-4501(代)

仙台市青葉区本町一丁目6番23号 インテリックス仙台ビル1階 FAX (022) 224-4503

取引態様

媒介

情報公開日

手数料

手数料	負担割合	貸主	借主
手数料	元付	100%	100%