

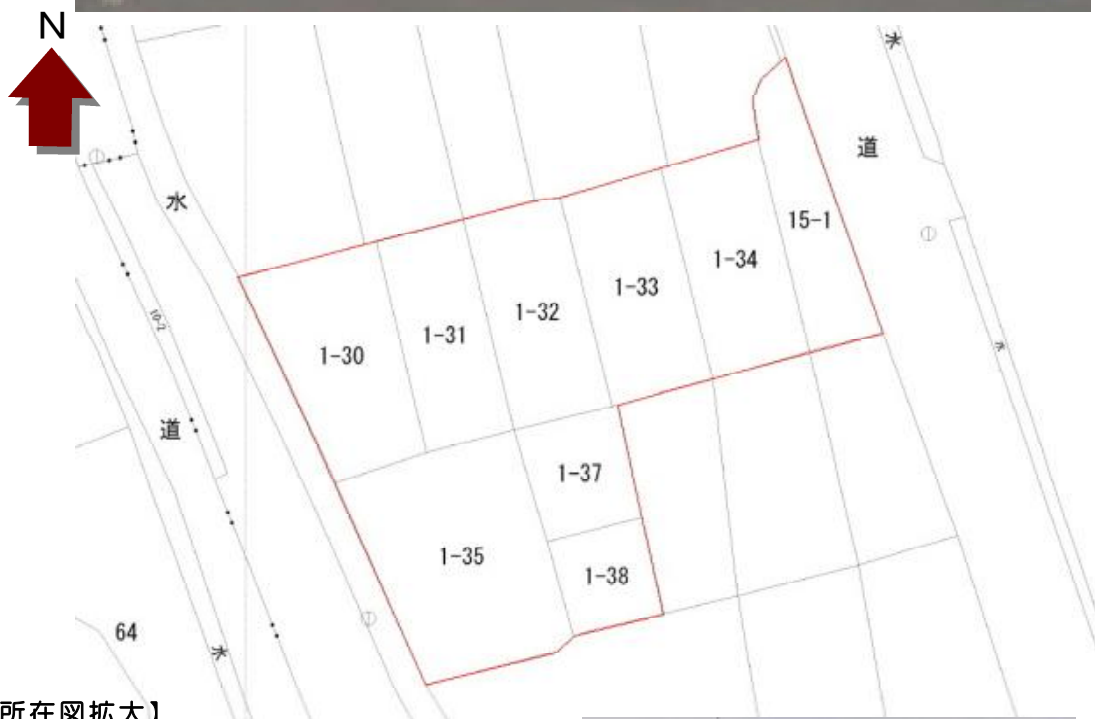
# 売 土 地

# 山元町 約434.69坪



物件名	<b>山元町八手庭字南田</b>
価 格	<b>600万円</b>
交 通	宮城交通 あぶくま信金前 停 徒歩 1分

所在地	宮城県亶理郡山元町八手庭字南田 1番30他(地番) ※1-39北側隣地		
土地面積(公簿)	9筆合計 1437.00㎡ (約434.69坪)		
土地権利	所有権		
都市計画	非線引き区域		
用途地域	建ぺい率	容積率	地 目
無指定	70%	200%	田
他の法令上の制限	<ul style="list-style-type: none"> <li>●建築基準法第22条区域</li> <li>●宮城県屋外広告物条例</li> </ul>		
現 状	更 地	環 境	
引 渡	相 談	地 勢	平坦地
接道状況	東幅員約8m公道に約24m接道 私道負担:無		
備 考	<ul style="list-style-type: none"> <li>●敷地内に上下水道管の引込みはありません。</li> <li>●農地法許可を要します。</li> <li>●小学校:山下第一小学校 640m 中学校:山下中学校 3,130m</li> </ul>		
取引態様	媒介(媒介報酬3%+6万+消費税)		
広告期限	2025年3月31日		



【所在図】



【所在図拡大】



## お問い合わせ

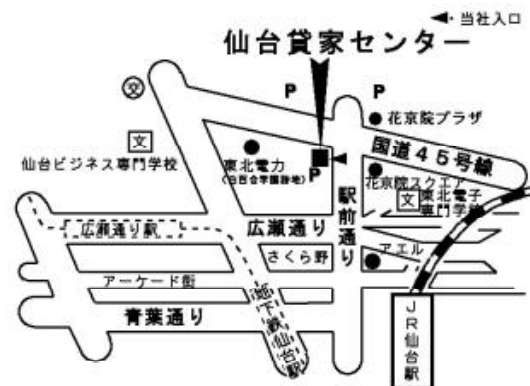
仙台市青葉区本町1-6-23インテリックス仙台ビル1階  
宅地建物取引業 宮城県知事(13)1699

株式会社**仙台貸家センター**

TEL 022-224-4501

URL <http://sendai-kashiya.com/>

公益社団法人宮城県宅地建物取引業協会会員  
東北地区不動産公正取引協議会加盟



賃貸、売買の媒介  
土地、建物の管理  
土地、建物の有効利用

経験豊富な不動産コンサルティングマスターがお客様をサポートいたします。