

# 貸事務所 ムサシヤビル4階 22坪

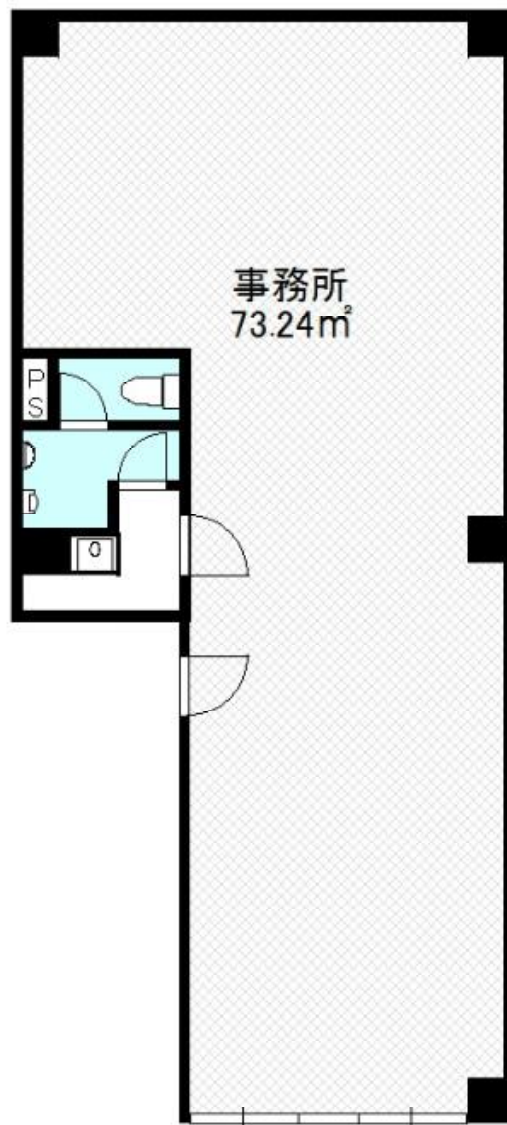


**国分町・一番町エリア  
定禅寺通り沿いの好立地**

**勾当台公園駅徒歩2分!**



**官庁・商店街そば!**



物件種目	<b>貸事務所</b>		
最寄駅	<b>勾当台公園駅</b>		
間取タイプ	<b>4階 約22坪</b>		
賃貸条件	<b>賃料 192,500円(税込)</b>		
	<b>敷金 52万5,000円</b>		
物件所在地	<b>仙台市青葉区 国分町3丁目1-4</b>		
交通	<b>地下鉄南北線 勾当台公園駅 徒歩2分</b>		
	<b>市営バス 定禅寺通市役所前 徒歩1分</b>		
建物	物件名	<b>ムサシヤビル 4階</b>	
	構造規模	<b>鉄筋コンクリート造地上6地下1階建</b>	
	使用部分面積	<b>73.24m<sup>2</sup> (約22坪)</b>	
	間取内訳	<b>左記参照</b>	
築年月	<b>1965年4月</b>	契約期間	<b>定期借家5年</b>
管理費等	<b>込み</b>		
駐車場	<b>無</b>		
現況	<b>空</b>	入居日	<b>相談</b>
本体設備	<b>電気 上下水道 都市ガス(配管あり)</b>		
各戸設備	<b>エアコン2基 流し台 トイレ</b>		
備考	<b>初回保証料：賃料等合計の100% 軽飲食店可</b>		
会員番号			



宮城県知事(13)第1699号 (公社)宮城県宅地建物取引業協会会員 東北地区不動産公正取引協議会加盟  
**(株) 仙台貸家センター** TEL (022) 224-4501(代)  
 仙台市青葉区本町一丁目6番23号 インテリックス仙台ビル1階 FAX (022) 224-4503

■取引態様 **媒介**  
 ■情報公開日

手数料	貸主	100%
手配の割合	客付	50%
元付		