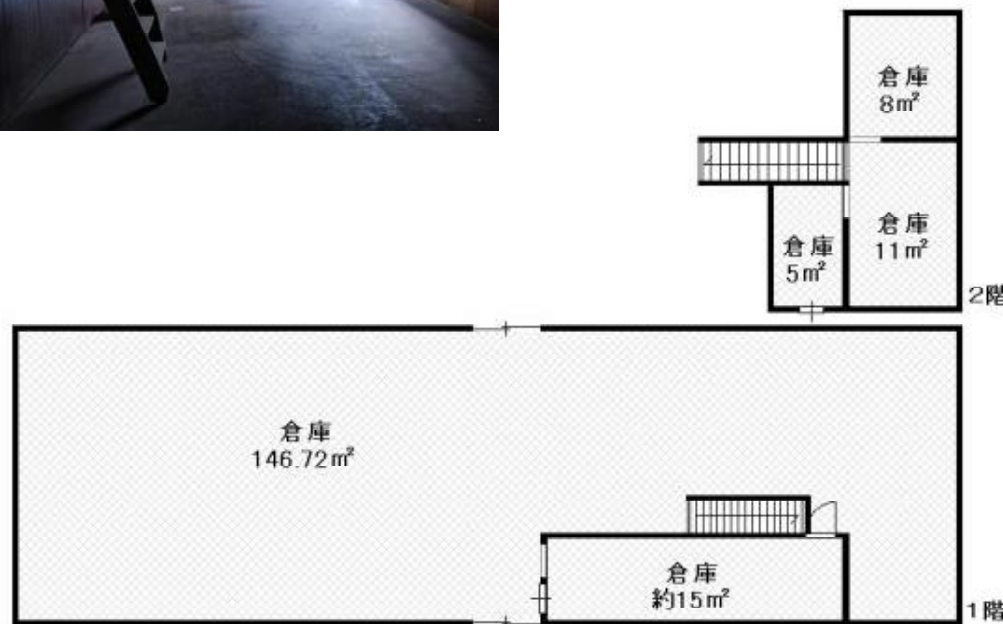
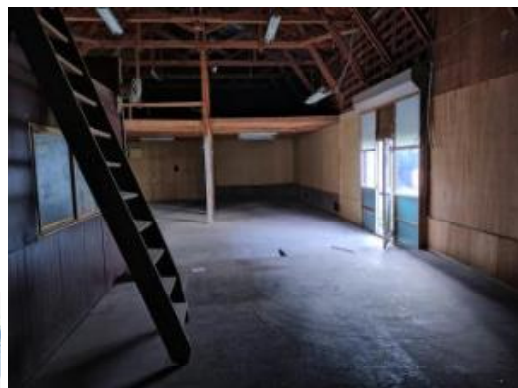


# 原町4丁目倉庫

倉庫約50坪  
敷地内駐車場12台



JR仙石線 陸前原ノ町駅 徒歩9分



物件種目	<b>貸倉庫</b>		
最寄駅	JR仙石線 陸前原ノ町駅		
賃貸条件	賃料 137,500円(税込)		
	敷金 3ヶ月 礼金 なし		
物件所在地	仙台市宮城野区 原町4丁目1-22		
交通	JR仙石線 陸前原ノ町駅 徒歩9分		
物件名	原町4丁目倉庫		
構造規模	木造瓦葺平屋建		
使用部分積	165.71m <sup>2</sup> (50.12坪)		
間取内訳	左記参照		
築年	1969年4月	契約期間	2年
管理費	無		
駐車場	1台8,800円 12台まで相談可		
現況	空	入居日	即
本体設備			
各戸設備			
備考	初回保証料：賃料等合計の100%		



宮城県知事 (13) 第1699号 (公社)宮城県宅地建物取引業協会会員 東北地区不動産公正取引協議会加盟

**(株) 仙台貸家センター**

TEL (022) 224-4501(代)

仙台市青葉区本町一丁目6番23号 インテリックス仙台ビル1階 FAX (022) 224-4503

■取引態様  
媒介

■情報公開日

■手数料

手数料	割合	貸主	借主	100%
手数料	割合	元付	客付	50%

424