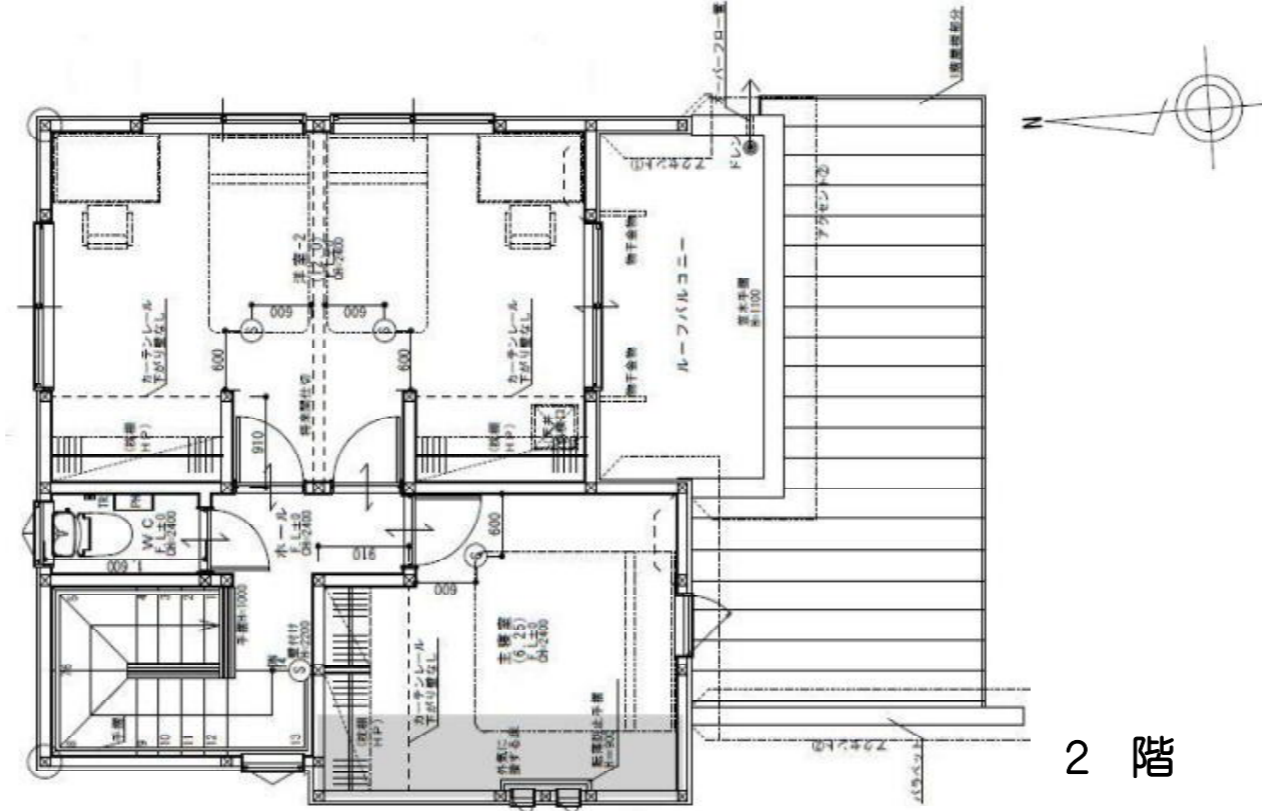


# 新築売戸建住宅 白鳥二丁目

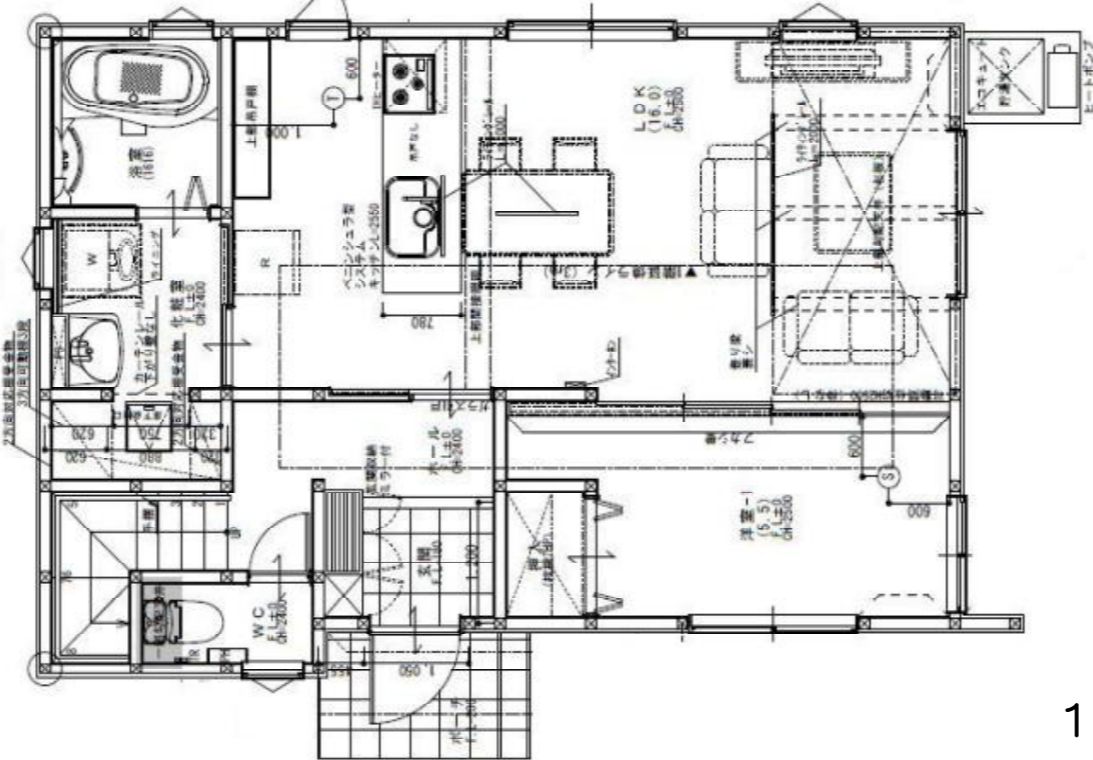
他の建売住宅の仕様と比べてみてください！  
オール電化住宅3LDK 将来間仕切りで4LDKへ



2階12帖洋室は2部屋へ間仕切り可



2階



1階

物件名	<b>宮城野区白鳥二丁目</b>		
間取タイプ	<b>3LDK</b>		
価格	<b>2,880万円</b>		
交通	JR仙石線	陸前高砂駅	徒歩27分
	市営バス	白鳥二丁目東停	徒歩2分

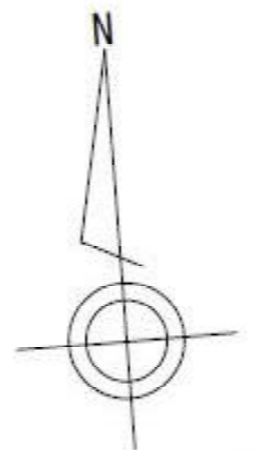
所在地	宮城県仙台市宮城野区白鳥二丁目359番5(地番)		
土地	土地面積	137.49㎡ (41.59坪)	
建物	名称	ピアチェゾンPLUS白鳥 C号地	
	総戸数	4棟	販売戸数 4棟
	構造・規模	木造2階建	
	面積	93.59㎡ (ルーフバルコニー-6.62㎡)	
	間取内訳	LDK16帖 洋室5.5帖, 洋室6.25帖, 洋室1.2帖	
建築年	2024年04月18日		
建築確認番号	第R05確認建築東建セ-0325号		
施工会社	株式会社ホーム建材店		
その他	フラット35対応可		
土地権利	所有権		
都市計画	市街化区域		
用途地域	建ぺい率	容積率	地目
第一種住居地域	60%	200%	宅地
法令上限	第3種高度地区 準防火地域 景観計画：郊外住宅地ゾーン 屋外広告物条例：第二種地域 下水道処理区域：分流式		
設備	公営水道 下水道 東北電力		
現状	完成済	環境	住宅地
駐車場	有2台可	引渡予定	即時
接道状況	西側公道 幅員4mに3.08m接す(私道無し)		
備考	○学区/鶴巻小学校・高砂中学校 ※宅地内にガスの引込みはありません。		

**設備等**  
電気温水器 浴室暖房 浴室乾燥機(24時間) トイレ2ヶ所 自動洗浄付き温水洗浄便座 シャワー付洗面化粧台 IHクッキングヒーター  
食器洗い乾燥機 システムキッチン 電気 水道 下水道 モニタ付インターホン 駐車場2台分



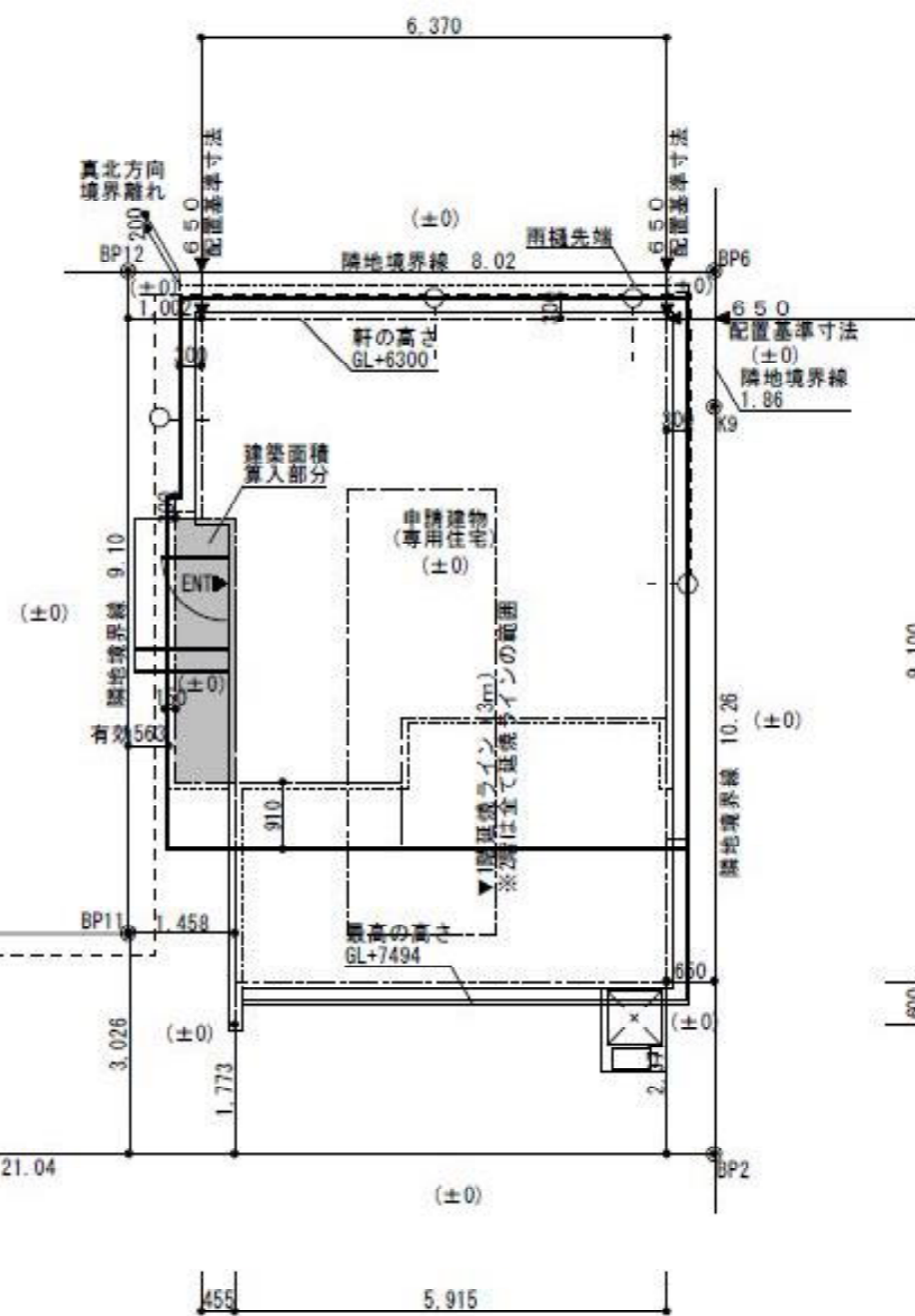
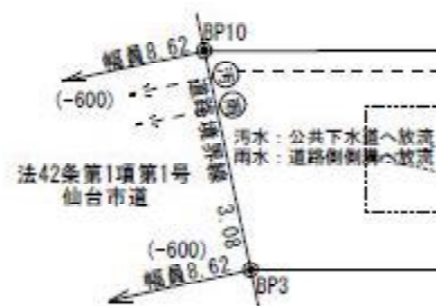
**お問い合わせ**  
仙台市青葉区本町1-6-23 インテリックス仙台ビル1階  
宅地建物取引業 宮城県知事(13)1699  
**株式会社 仙台貸家センター**  
URL <http://sendai-kashiya.com/>  
公益社団法人宮城県宅地建物取引業協会会員 東北地区不動産公正取引協議会加盟

手数料：3%+6万円+消費税  
取引態様：一般媒介  
売主：株式会社リンクパートナーズ  
宅地建物取引業 宮城県知事(3)第5726号  
取引条件の有効期限：令和7年2月28日



都市計画図による真北

道路境界線に沿って設けられる  
門・塀等は、道路中心からの高さ2m以下とし  
道路中心からの高さ1.2mを超える部分は網状その他  
これに類するものとする



ピュアチェゾンPLUS白鳥 C号地



