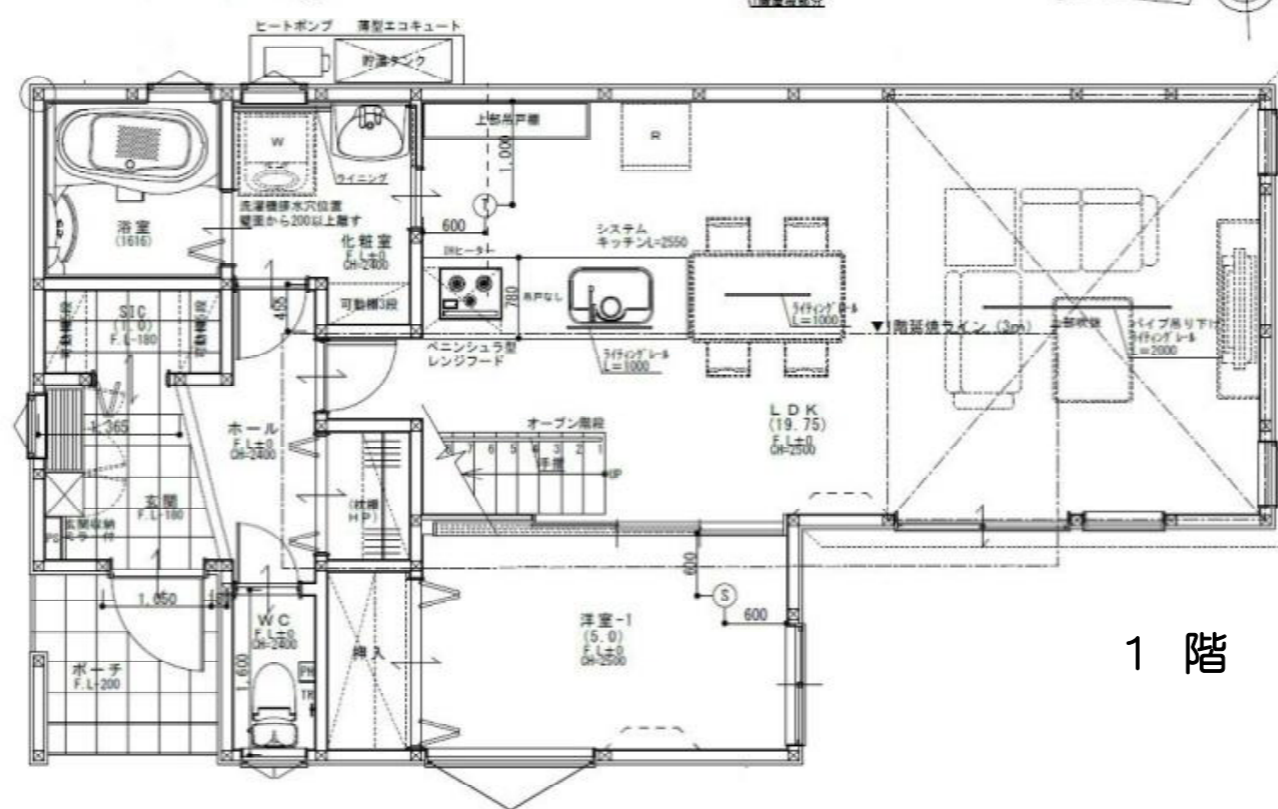
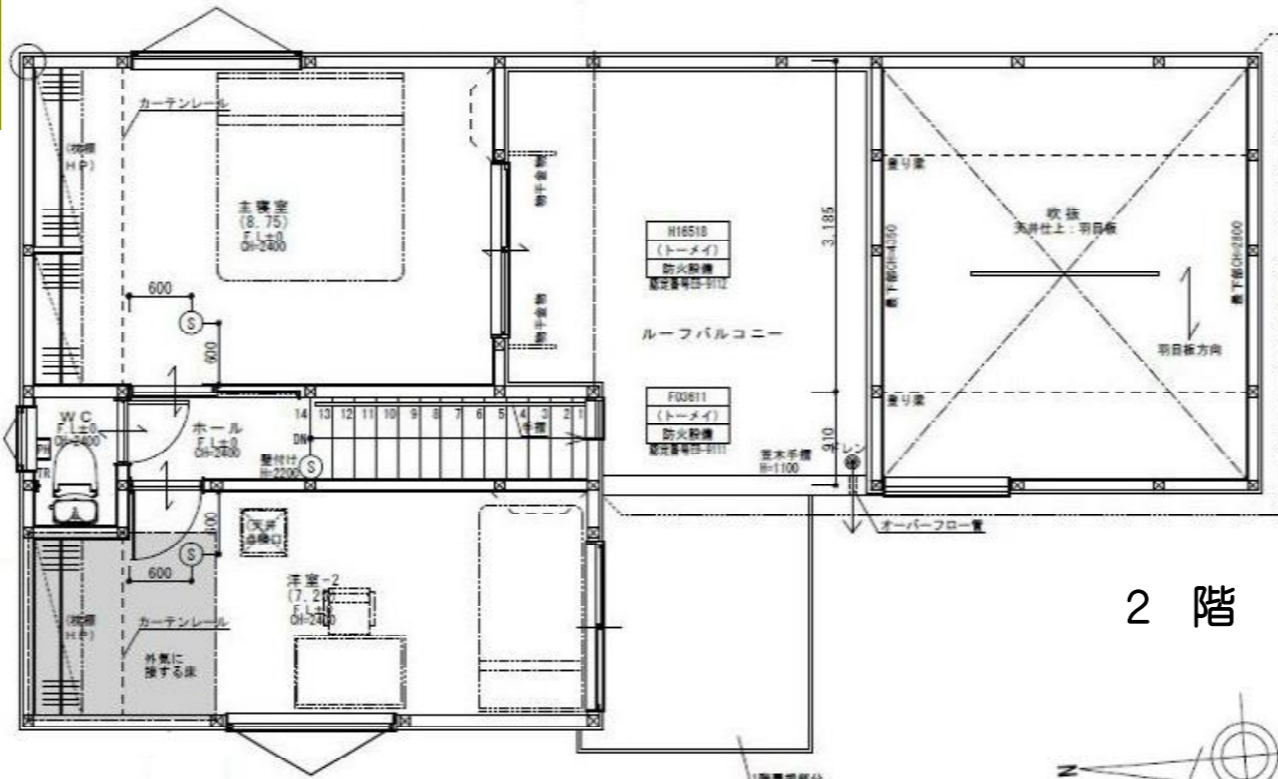


新築売戸建住宅 白鳥二丁目

他の建売住宅の仕様と比べてみてください！
オール電化住宅 3LDK



吹抜のあるLDK 19.75帖



設備等
電気温水器 浴室暖房 浴室乾燥機(24時間) トイレ2ヶ所 自動洗浄付き温水洗浄便座 シャワー付洗面化粧台 IHクッキングヒーター
食器洗い乾燥機 システムキッチン クローゼット 電気 上水道 下水道 モニタ付インターホン 駐車場2台分

お問い合わせ

仙台市青葉区本町1-6-23 インテリックス仙台ビル1階
宅地建物取引業 宮城県知事(13)1699
株式会社 仙台貸家センター
URL <http://sendai-kashiya.com/>
公益社団法人宮城県宅地建物取引業協会会員 東北地区不動産公正取引協議会加盟



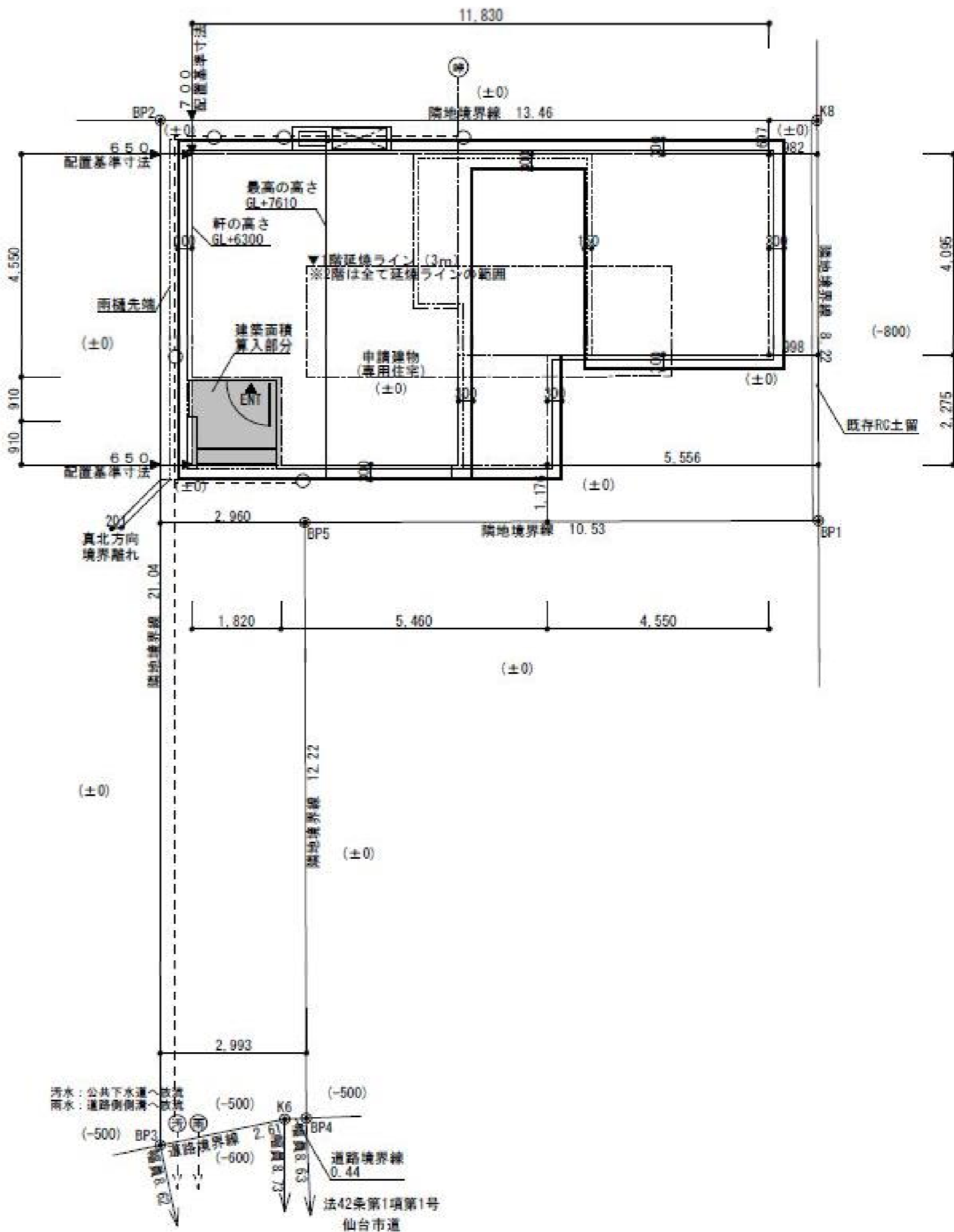
賃貸・売買の媒介
土地・建物の管理
土地・建物の有効活用

物件名	宮城野区白鳥二丁目		
間取タイプ	3LDK		
価格	2,980万円		
交通	JR仙石線	陸前高砂駅	徒歩27分
	市営バス	白鳥二丁目東停	徒歩2分

所在地	宮城県仙台市宮城野区白鳥二丁目359番1(地番)		
土地	土地面積	148.24㎡ (44.84坪)	
建物	名称	ピアチェゾンPLUS白鳥 A号地	
	総戸数	4棟	販売戸数 4棟
	構造・規模	木造2階建	
	面積	93.57㎡ (ルーフバルコニー=14.07㎡)	
	間取内訳	LDK19.75帖 洋室5帖, 洋室7.2帖, 洋室8.75帖	
	建築年	2024年04月18日	
	建築確認番号	第R04確認建築東建セ-1218号	
	施工会社	株式会社ホーム建材店	
その他	フラット35対応可		
土地権利	所有権		
都市計画	市街化区域		
用途地域	建ぺい率	容積率	地目
第一種住居地域	60%	200%	宅地
法令上限	第3種高度地区 準防火地域 景観計画：郊外住宅地ゾーン 屋外広告物条例：第二種地域 下水道処理区域：分流式		
設備	公営水道 下水道 東北電力		
現状	完成済	環境	住宅地
駐車場	有 2台可	引渡予定	即時
接道状況	西側公道 幅員約4mに3.05m接す(私道無し)		
備考	○学区/鶴巻小学校・高砂中学校 ※宅地内にガスの引込みはありません。		



手数料：3%+6万円+消費税
取引態様：一般媒介
売主：株式会社リンクパートナーズ
宅地建物取引業 宮城県知事(3)第5726号
取引条件の有効期限：令和6年12月15日



ピュアチェゾンPLUS白鳥 A号地

