

事業用売地・売事務所

国道4号線沿い

土地 167.91坪

建物 3棟合計床面積

51.2坪

物件名	盛岡市北山1丁目
価格	3,500万円
交通	岩手県交通バス 岩手県立中央病院前 徒歩10分 JR東北新幹線 盛岡駅 徒歩30分

所在地 岩手県盛岡市北山1丁目76-8, 76-10, 76-11, 79-4, 76-6, 79-7 (地番表示)

土地面積6筆合計	建物面積3棟合計
555.09㎡	169.26㎡
	建物①: 77.76㎡
	建物②: 26.22㎡
	建物③: 65.28㎡

築年数	建物①: 昭和52年5月5日新築 建物②: 昭和59年(未登記・課税明細上の築年) 建物③: 昭和50年(未登記・課税明細上の築年)
-----	--

構造種類	建物①: 鉄骨造2階建 事務所 建物②: 軽量鉄骨造2階建 事務所 建物③: 木造平屋建 居宅兼事務所
------	---

土地権利	所有権	地目	宅地
都市計画	市街化区域	用途地域	第1種住居地域
建ぺい率	60%	容積率	200%

他の法令上の制限	●市街地景観地域 ●歴史景観地域 ●街路景観地域 ●宅地造成等規制法地区
----------	--

現況	空	環境	事業用地
----	---	----	------

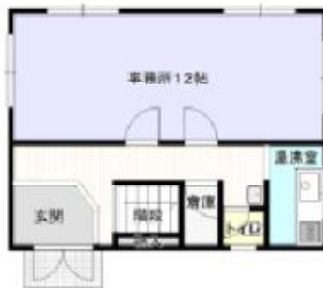
駐車場	敷地内駐車可	引渡相談	
-----	--------	------	--

接道状況	北側幅員18m国道に約40m接道
------	------------------

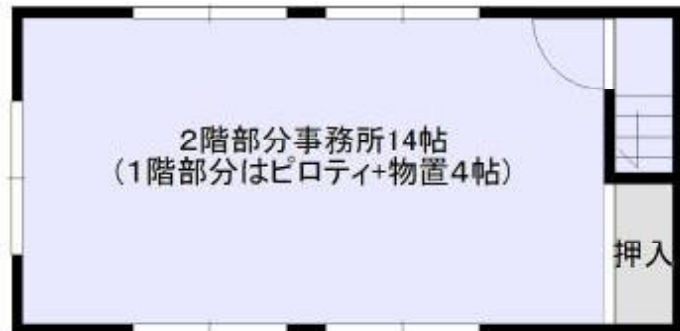
間取り備考	現状引渡
-------	------

取引態様	媒介(媒介報酬3%+6万+消費税)
広告期限	2024年10月15日

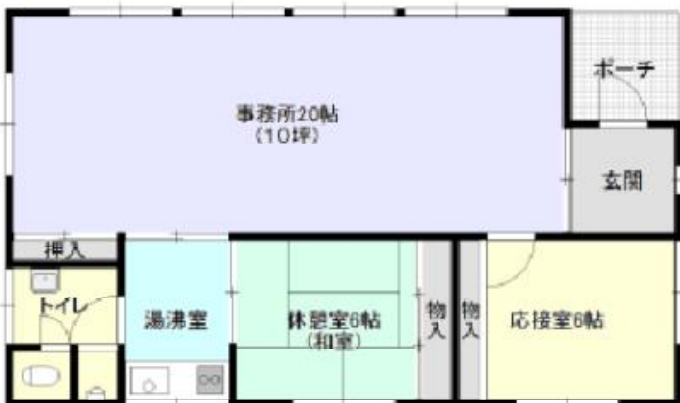
建物①(向って右側の白い建物) ※左の白い建物は建物②



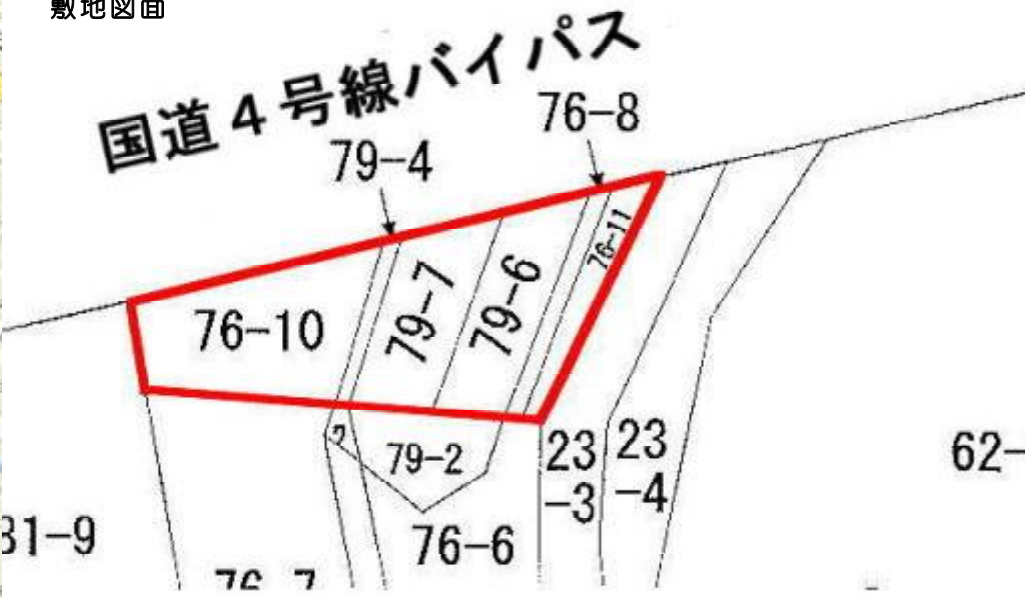
建物②(手前の白い建物) ※奥の白い建物は建物①



建物③



敷地図面



お問い合わせ

(株)仙台貸家センター

仙台市青葉区本町1-6-23 インテリックス仙台ビル1階

TEL 022-224-4501

URL <http://sendai-kashiya.com/>

公益社団法人宮城県宅地建物取引業協会会員
宅地建物取引業 宮城県知事(13)1699
東北地区不動産公正取引協議会加盟



賃貸、売買の媒介
土地、建物の管理
土地、建物の有効利用

経験豊富な不動産コンサルティングマスターがお客様をサポートいたします。

