

中古温泉付売別荘 **ロイヤルシティ宮城蔵王リゾート 温泉付**

物件名 **遠刈田温泉別荘**
 価格 **980万円**
 交通 **宮城交通バス 宮城蔵王ロイヤルホテル前 徒歩13分**

所在地	宮城県刈田郡蔵王町遠刈田温泉 字鬼石原1番211(地番表示)		
土地面積(公簿上)	1117.67㎡	建物面積(公簿上)	母屋 252.57㎡ 離れ 35.32㎡
築年数	母屋 平成5年10月03日 離れ 平成5年11月25日		
構造	母屋・離れ 木造瓦葺平屋建		
土地権利	所有権	地	宅地
都市計画	非線引き区域	用途地域	無指定
建ぺい率	30%	容積率	60%
他の法令上の制限	●蔵王高原県立自然公園普通地域 ●建築基準法第22条・第23条区域		
現況	空き室	環境	別荘地
駐車場	有り	引渡	相談
接道状況	東側私道 幅員6mに34m接す。 北側私道 幅員6mに32m接す。		
間取り	母屋6DK+納戸 :和12、10、10、10、7.5、6、DK12 納戸5 離れ2K :和6、6、K5		
備考	<ul style="list-style-type: none"> ・現状引渡とします。 ・ロイヤルシティ宮城蔵王リゾート内 ・電力 公営水道 集中浄化槽 個別プロパンガス ・温泉権利金165万円(税込) 以降10年毎更新33万円(税込) ・管理規定あり 【月額維持管理費等】 ・管理費3,300円 汚水処理施設維持管理880円 汚水基本使用料1320円 温泉基本使用料3,300円 		
取引態様	媒介(媒介報酬3%+6万+消費税)		
広告期限	2024年8月15日		

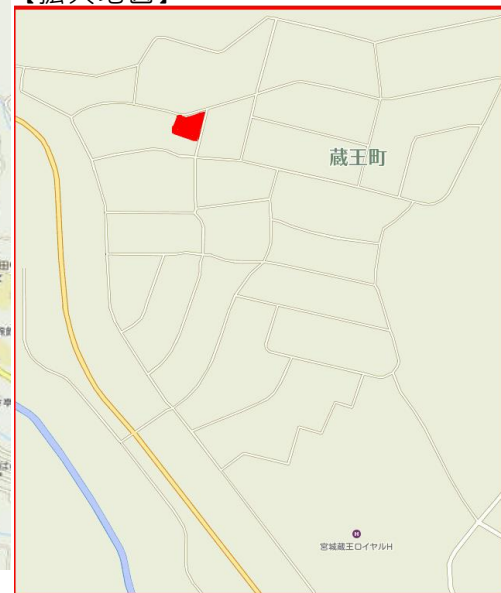
【所在図】



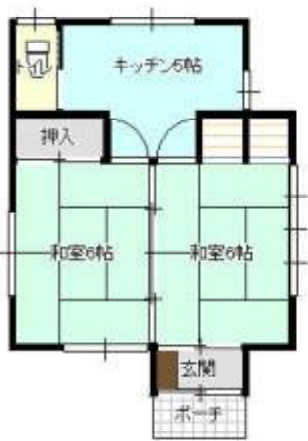
【アクセス】

村田ICより車で約30分(約18km)
 白石ICより車で約30分(約18km)

【拡大地図】



6DK+Nタイプ, 離れ2K



離れ 2K



6DK+納戸



お問い合わせ

(株)仙台貸家センター

仙台市青葉区本町1-6-23 インテリックス仙台ビル1階

TEL 022-224-4501

URL <http://sendai-kashiya.com/>

公益社団法人宮城県宅地建物取引業協会会員
 宅地建物取引業 宮城県知事(13)1699
 東北地区不動産公正取引協議会加盟



賃貸、売買の媒介
 土地、建物の管理
 土地、建物の有効利用

経験豊富な不動産コンサルティングマスターがお客様をサポートいたします。

