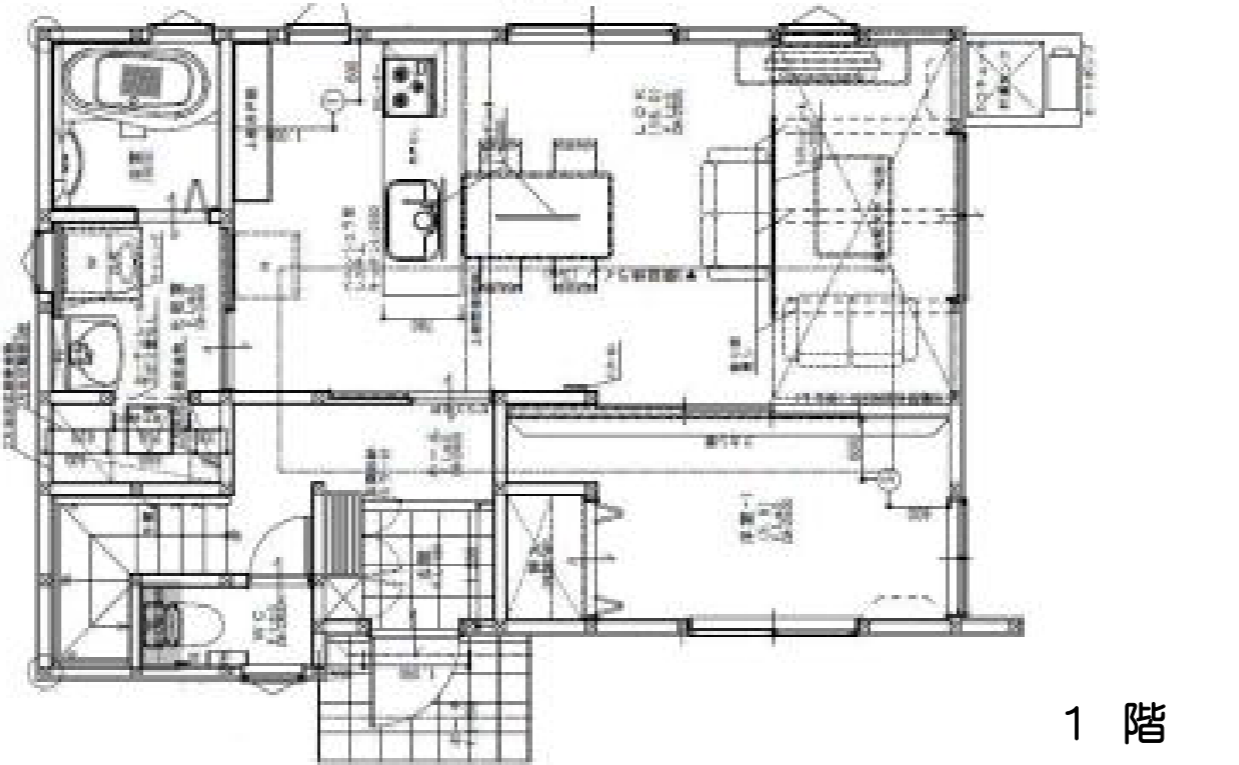
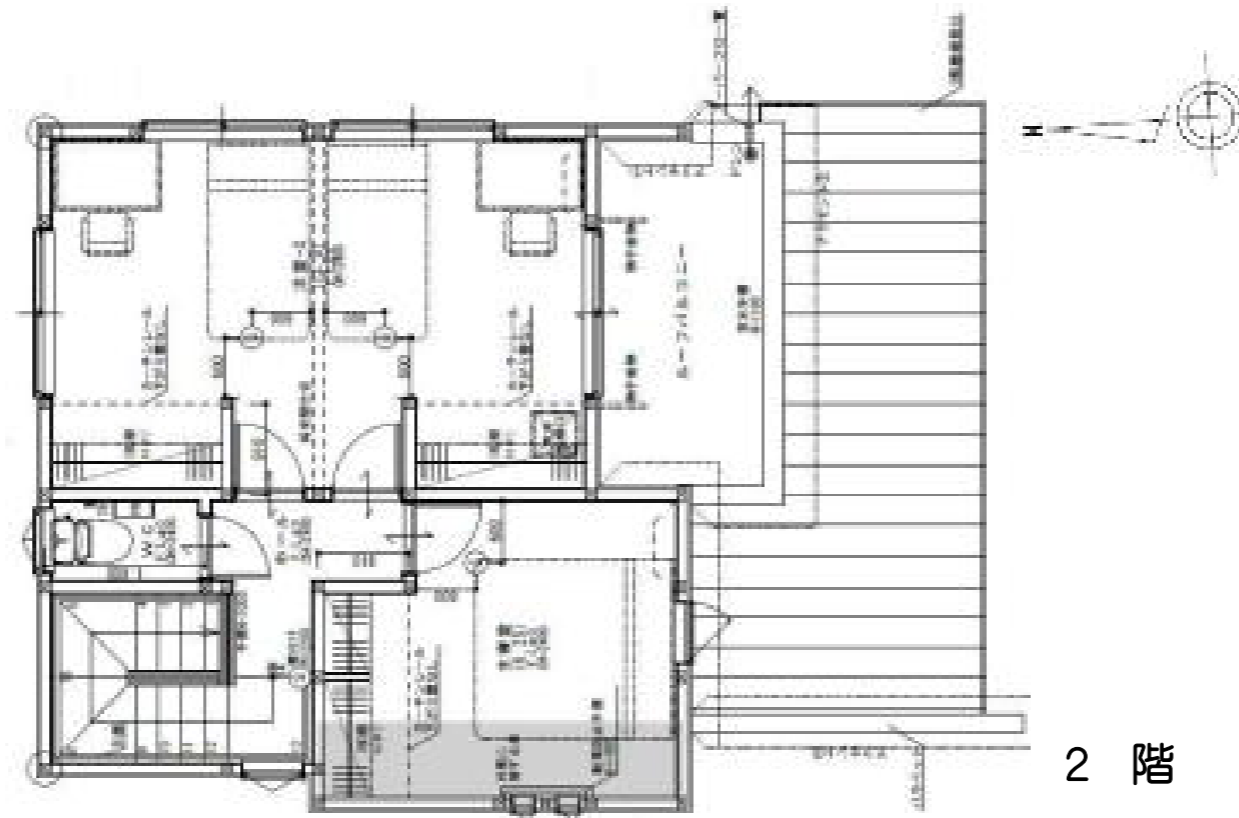


新築売戸建住宅 白鳥二丁目

他の建売住宅の仕様と比べてみてください！
オール電化住宅3LDK 将来間仕切りで4LDKへ



2階12帖洋室は2部屋へ間仕切り可



設備等
電気温水器 浴室暖房 浴室乾燥機(24時間) トイレ2ヶ所 自動洗浄付き温水洗浄便座 シャワー付洗面化粧台 IHクッキングヒーター
食器洗い乾燥機 システムキッチン 電気 水道 下水道 モニタ付インターホン 駐車場2台分

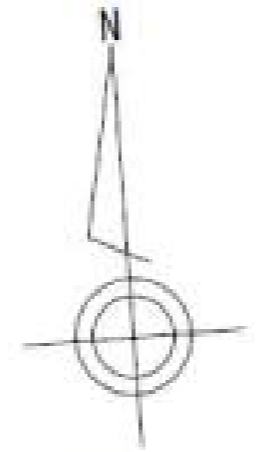
物件名	宮城野区白鳥二丁目		
間取タイプ	3LDK		
価格	3,280万円		
交通	JR仙石線	陸前高砂駅	徒歩27分
	市営バス	白鳥二丁目東停	徒歩2分

所在地	宮城県仙台市宮城野区白鳥二丁目359番5(地番)		
土地	土地面積	137.49㎡ (41.59坪)	
建物	名称	ピアチェゾンPLUS白鳥 C号地	
	総戸数	4棟	販売戸数 4棟
	構造・規模	木造2階建	
	面積	93.59㎡ (ルーフバルコニー6.62㎡)	
	間取内訳	LDK16帖 洋室5.5帖, 洋室6.25帖, 洋室12帖	
	建築年	2024年04月18日	
	建築確認番号	第R05確認建築東建セ-0325号	
	施工会社	株式会社ホーム建材店	
その他	フラット35対応可		
土地権利	所有権		
都市計画	市街化区域		
用途地域	建ぺい率	容積率	地目
第一種住居地域	60%	200%	宅地
法の制限	第3種高度地区 準防火地域 景観計画：郊外住宅地ゾーン 屋外広告物条例：第二種地域 下水道処理区域：分流式		
設備	公営水道 下水道 東北電力		
現状	完成済	環境	住宅地
駐車場	有2台可	引渡予定	即時
接道状況	西側公道 幅員4mに3.08m接す(私道無し)		
備考	○学区/鶴巻小学校・高砂中学校 ※宅地内にガスの引込みはありません。		



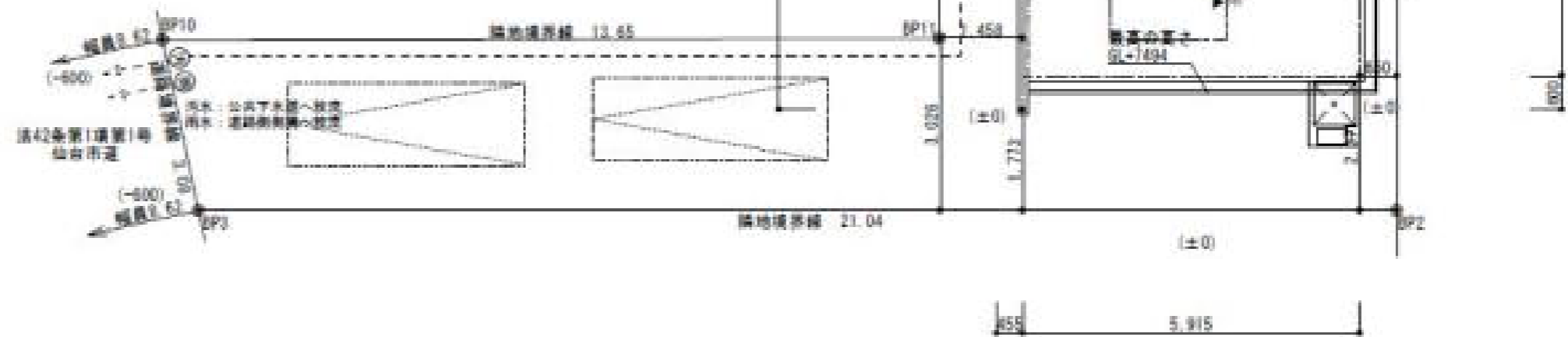
お問い合わせ
仙台市青葉区本町1-6-23 インテリックス仙台ビル1階
宅地建物取引業 宮城県知事(13)1699
株式会社 仙台貸家センター
URL <http://sendai-kashiya.com/>
公益社団法人宮城県宅地建物取引業協会会員 東北地区不動産公正取引協議会加盟

手数料：3%+6万円+消費税
取引態様：一般媒介
売主：株式会社リンクパートナーズ
宅地建物取引業 宮城県知事(3)第5726号
取引条件の有効期限：令和6年8月15日



都市計画図による真北

道路境界線に沿って建けられる
門・塀等は、道路中心からの高さ2m以下とし、
道路中心からの高さ1.2mを超える部分は柵状その他
これに類するものとする



ピュアチェゾンPLUS白鳥 C号地



