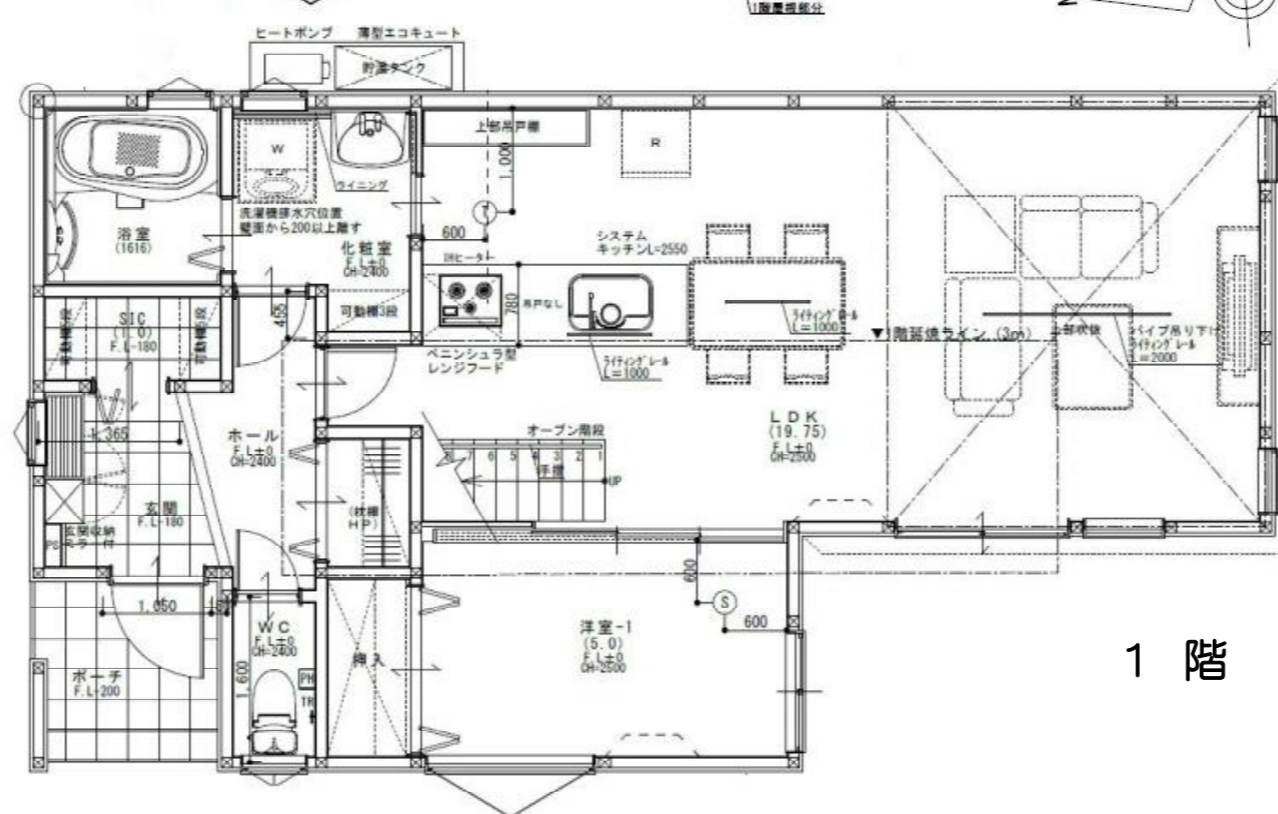
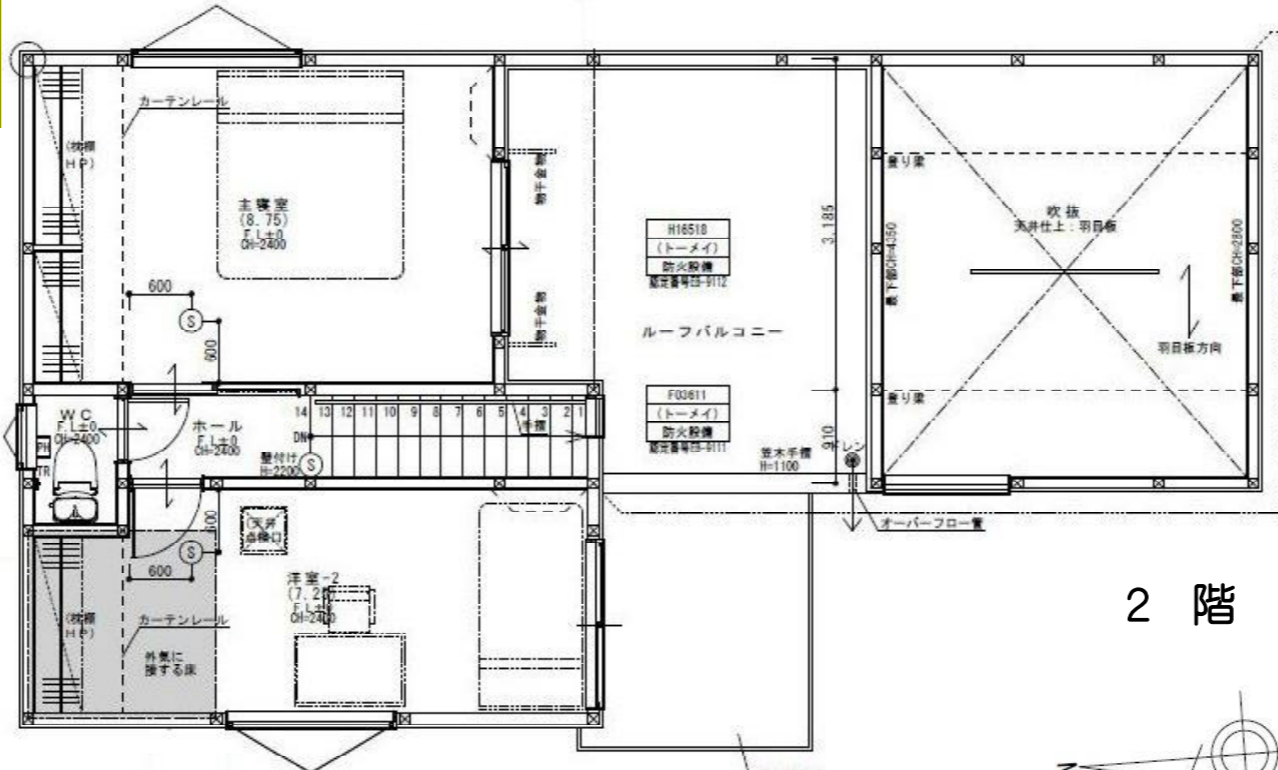


# 新築売戸建住宅 白鳥二丁目

他の建売住宅の仕様と比べてみてください！  
オール電化住宅 3LDK



吹抜のあるLDK 19.75帖



**設備等**  
電気温水器 浴室暖房 浴室乾燥機(24時間) トイレ2ヶ所 自動洗浄付き温水洗浄便座 シャワー付洗面化粧台 IHクッキングヒーター  
食器洗い乾燥機 システムキッチン クローゼット 電気 上水道 下水道 モニタ付インターホン 駐車場2台分



**お問い合わせ**  
仙台市青葉区本町1-6-23 インテリックス仙台ビル1階  
宅地建物取引業 宮城県知事(13)1699  
**株式会社 仙台貸家センター**  
URL <http://sendai-kashiya.com/>  
公益社団法人宮城県宅地建物取引業協会会員 東北地区不動産公正取引協議会加盟

物件名	<b>宮城野区白鳥二丁目</b>		
間取タイプ	<b>3LDK</b>		
価格	<b>3,180万円</b>		
交通	JR仙石線	陸前高砂駅	徒歩27分
	市営バス	白鳥二丁目東停	徒歩2分

所在地	宮城県仙台市宮城野区白鳥二丁目359番1(地番)		
土地	土地面積	148.24㎡ (44.84坪)	
建物	名称	ピアチェゾンPLUS白鳥 A号地	
	総戸数	4棟	販売戸数 4棟
	構造・規模	木造2階建	
	面積	93.57㎡ (ルーフバルコニー=14.07㎡)	
	間取内訳	LDK19.75帖 洋室5帖, 洋室7.2帖, 洋室8.75帖	
	建築年	2024年04月18日	
	建築確認番号	第R04確認建築東建セ-1218号	
	施工会社	株式会社ホーム建材店	
	その他	フラット35対応可	
	土地権利	所有権	
	都市計画	市街化区域	
	用途地域	建ぺい率	容積率 地目
	第一種住居地域	60%	200% 宅地
	法令上限	第3種高度地区 準防火地域 景観計画: 郊外住宅地ゾーン 屋外広告物条例: 第二種地域 下水道処理区域: 分流式	
	設備	公営水道 下水道 東北電力	
	現状	完成済	環境 住宅地
	駐車場	有2台可	引渡予定 即時
	接道状況	西側公道 幅員約4mに3.05m接す(私道無し)	
	備考	○学区/鶴巻小学校・高砂中学校 ※宅地内にガスの引込みはありません。	

手数料: 3%+6万円+消費税  
取引態様: 一般媒介  
売主: 株式会社リンクパートナーズ  
宅地建物取引業 宮城県知事(3)第5726号  
取引条件の有効期限: 令和6年6月30日