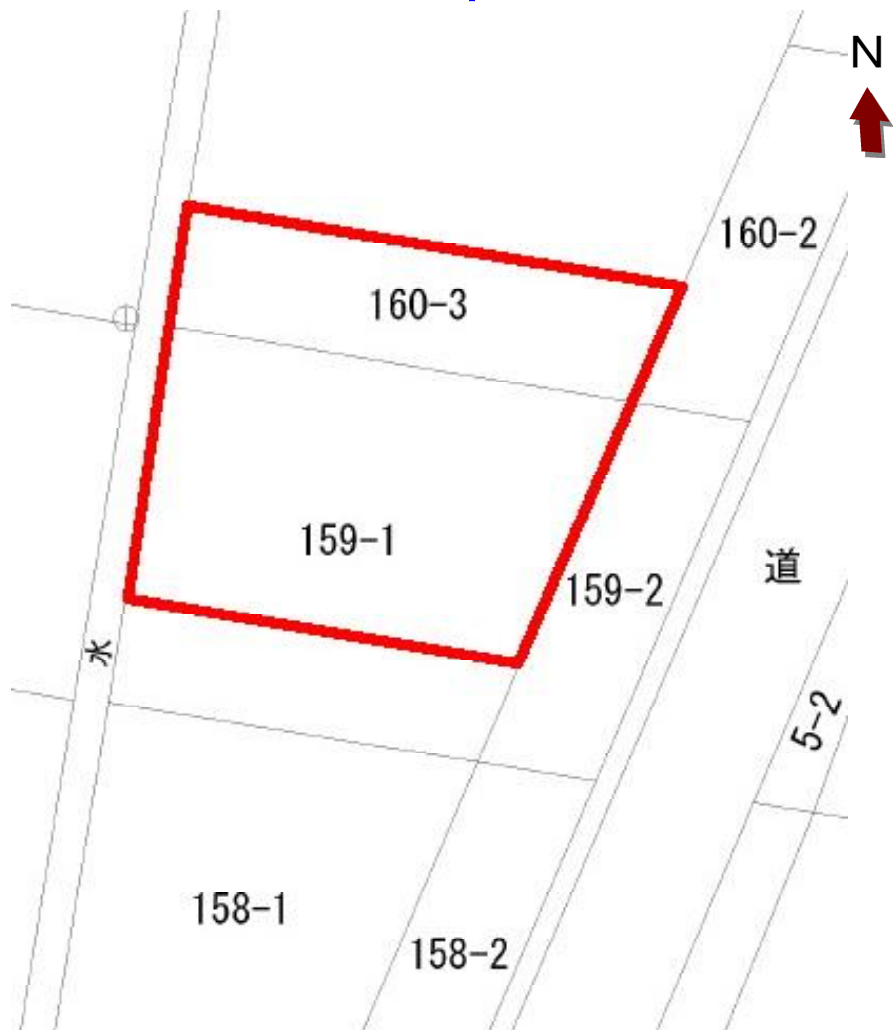


# 売 土 地

128坪

物件名	<b>涌谷町字今左工門沖名</b>		
価 格	<b>3 5 4 万 円</b>		
交 通	J R 石 巻 線 上 涌 谷 駅 徒歩3分		

所在地(地番)	宮城県遠田郡涌谷町字今左工門沖名160番3 及び159番1の一部		
土地面積	約423㎡(128坪)		
土地権利	所有権		
都市計画	非線引区域		
用途地域	建ぺい率	容積率	地目
無指定	70%	200%	田(現況:畑)
他の法令 上の制限	<ul style="list-style-type: none"> <li>農地法第5条許可要す (農業振興地域内・農用地区域外)</li> <li>道路斜線制限 ・隣地斜線制限</li> <li>日影規制 ・県屋外広告物条例</li> <li>法22条区域</li> </ul>		
現 状	更地	引 渡	相 談
接道状況	東側 町道 幅員約12mに約19m接す		
備 考	<ul style="list-style-type: none"> <li>上水道は東側道路より取出しが必要です。</li> <li>浄化槽設置する場合、涌谷町より補助があります。</li> <li>小学校区:涌谷第一</li> <li>中学校区:涌谷</li> </ul>		
取引態様	媒介(媒介報酬3%+6万+消費税)		
広告期限	2024年8月15日		



**お問い合わせ**

仙台市青葉区本町1-6-23 インテリックス仙台ビル1階  
宅地建物取引業 宮城県知事(13)1699

株式会社**仙台貸家センター**

TEL **022-224-4501**

URL <http://sendai-kashiya.com/>

公益社団法人宮城県宅地建物取引業協会会員  
東北地区不動産公正取引協議会加盟



賃貸、売買の媒介  
土地、建物の管理  
土地、建物の有効利用

経験豊富な不動産コンサルティングマスターがお客様をサポートいたします。

