

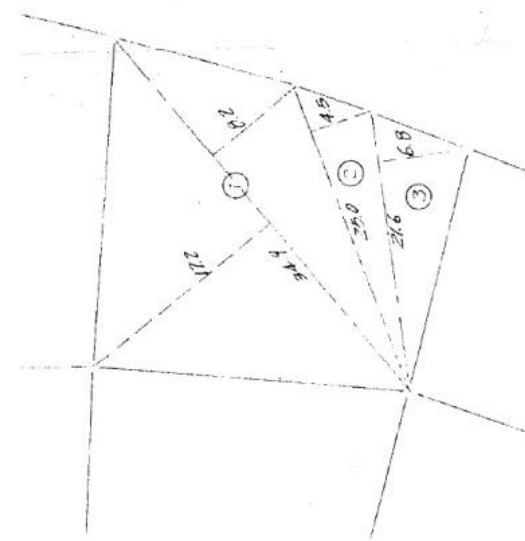
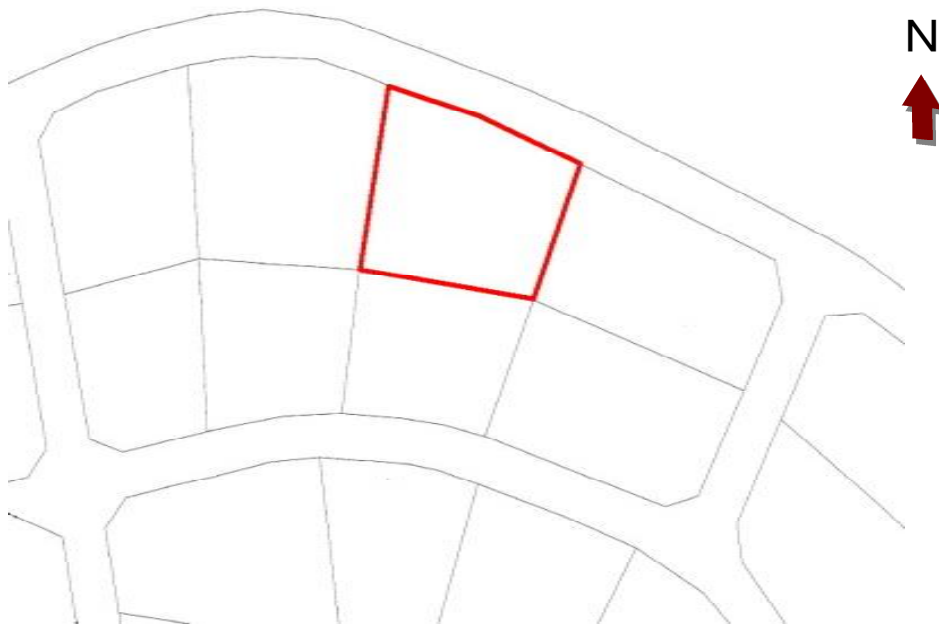
# 売 土 地

別荘地 173.03坪

物件名	<b>青葉区新川字石橋</b>
価 格	<b>1 0 0 万 円</b>
交 通	市営バス 新川分校入口 徒歩9分 JR仙山線 作並駅 徒歩47分



所在地(地番)	仙台市青葉区新川字石橋6番65		
土地面積	572.00㎡		
土地権利	所有権		
都市計画	都市計画区域外		
用途地域	建ぺい率	容積率	地目
無指定			山林
他の法令上の制限	<ul style="list-style-type: none"> <li>法第22条区域</li> <li>景観計画:山並み緑地ゾーン</li> <li>屋外広告物条例:第一種許可地域</li> <li>広瀬川の清流を守る条例:水質保全区域</li> <li>下水道処理区域:地域下水道処理区域</li> <li>土地利用調整条例の適用を受ける場合あり。</li> </ul>		
現 状	更地	引 渡	相 談
接道状況	北側 私道 幅員約5.5mに約28m接す		
備 考	<ul style="list-style-type: none"> <li>樹木が生い茂っています。</li> <li>上水道、下水道(集中污水处理場)</li> <li>プロパングス集中方式</li> </ul>		
取引態様	媒介(媒介報酬3%+6万+消費税)		
広告期限	2024年6月30日		



**お問い合わせ**

仙台市青葉区本町1-6-23 インテリックス仙台ビル1階  
宅地建物取引業 宮城県知事(13)1699

**株式会社仙台貸家センター**

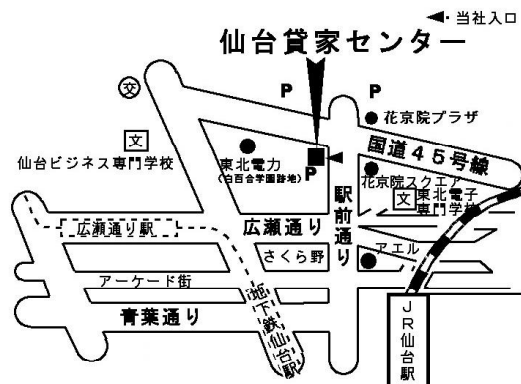
TEL 022-224-4501

URL <http://sendai-kashiya.com/>

公益社団法人宮城県宅地建物取引業協会会員  
東北地区不動産公正取引協議会加盟



賃貸、売買の媒介  
土地、建物の管理  
土地、建物の有効利用



経験豊富な不動産コンサルティングマスターがお客様をサポートいたします。