

# 事業用売地・売事務所

# 国道4号線沿い

土地 167.91坪

建物 3棟合計床面積 51.2坪

物件名 **盛岡市北山1丁目**  
 価格 **3,500万円**  
 交通  
 岩手県交通バス 岩手県立中央病院前 徒歩10分  
 JR東北新幹線 盛岡駅 徒歩30分

所在地 岩手県盛岡市北山1丁目76-8, 76-10, 76-11, 79-4, 76-6, 79-7 (地番表示)

土地面積6筆合計 555.09㎡	建物面積3棟合計 169.26㎡ 建物①: 77.76㎡ 建物②: 26.22㎡ 建物③: 65.28㎡
---------------------	--

築年数	建物①: 昭和52年5月5日新築 建物②: 昭和59年(未登記・課税明細上の築年) 建物③: 昭和50年(未登記・課税明細上の築年)
-----	--

構造種類	建物①: 鉄骨造2階建 事務所 建物②: 軽量鉄骨造2階建 事務所 建物③: 木造平屋建 居宅兼事務所
------	---

土地権利	所有権	地目	宅地
都市計画	市街化区域	用途地域	第1種住居地域
建ぺい率	60%	容積率	200%

他の法令上の制限  
 ●市街地景観地域 ●歴史景観地域  
 ●街路景観地域  
 ●宅地造成等規制法地区

現況 空 環境 事業用地

駐車場 敷地内駐車可 引渡相談

接道状況 北側幅員18m国道に約40m接道

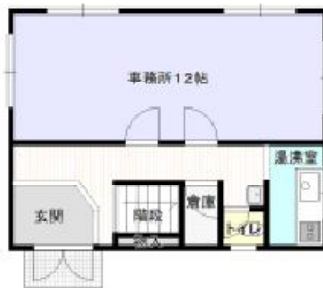
間取り 備考

取引態様 現状引渡

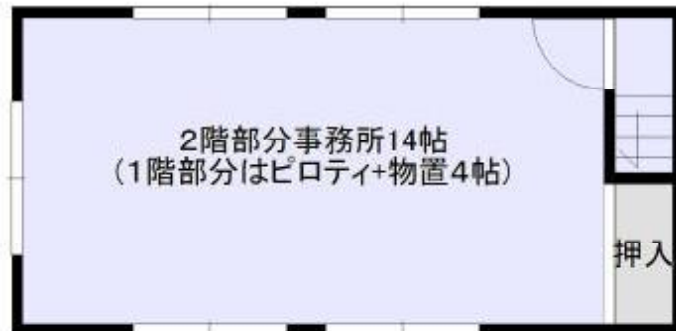
取引態様 媒介(媒介報酬3%+6万+消費税)

広告期限 2024年6月30日

建物①(向って右側の白い建物) ※左の白い建物は建物②



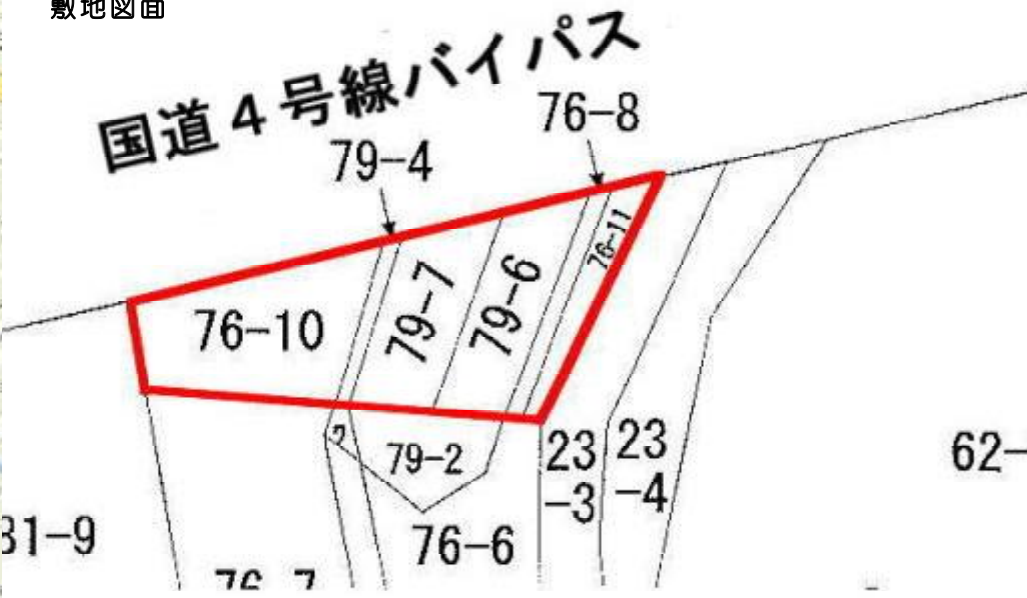
建物②(手前の白い建物) ※奥の白い建物は建物①



建物③



敷地図面



## お問い合わせ

### (株)仙台貸家センター

仙台市青葉区本町1-6-23 インテリックス仙台ビル1階

TEL 022-224-4501

URL <http://sendai-kashiya.com/>

公益社団法人宮城県宅地建物取引業協会会員  
 宅地建物取引業 宮城県知事(13)1699  
 東北地区不動産公正取引協議会加盟



賃貸、売買の媒介  
 土地、建物の管理  
 土地、建物の有効利用

経験豊富な不動産コンサルティングマスターがお客様をサポートいたします。

