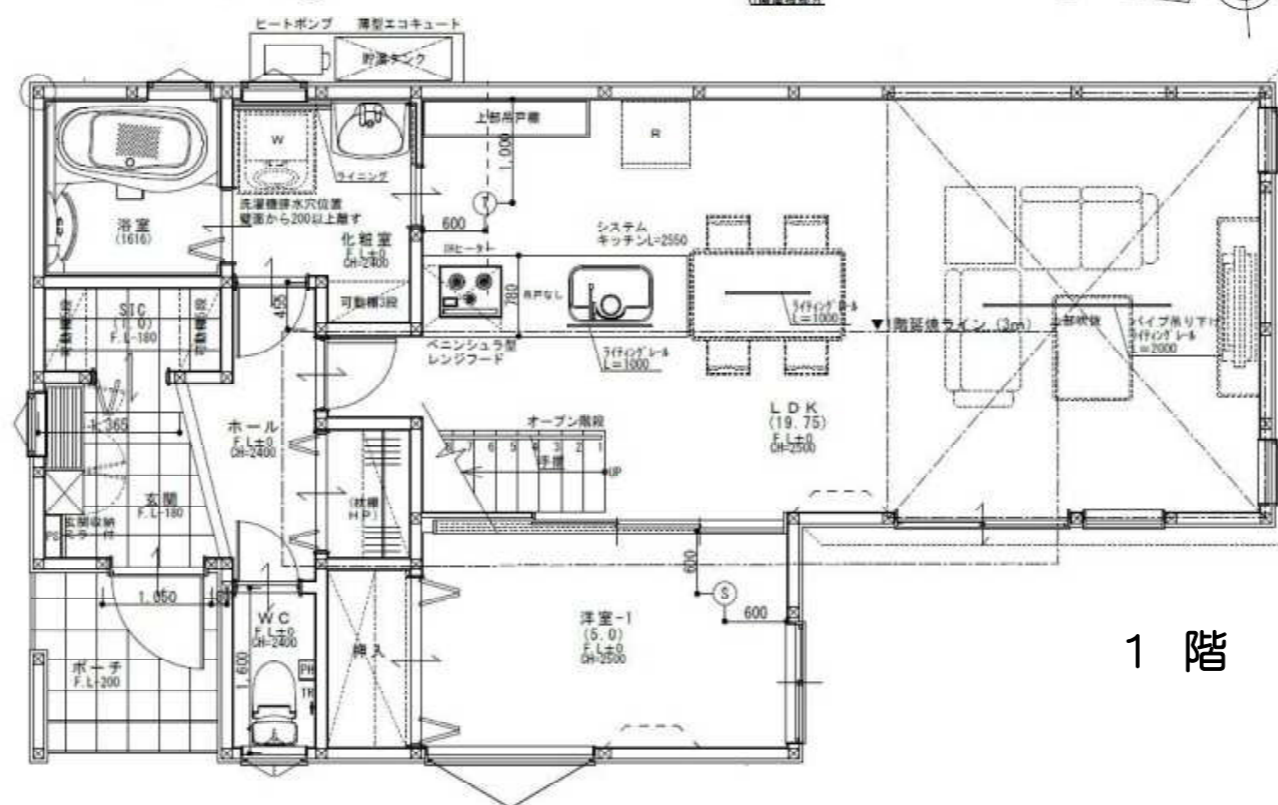
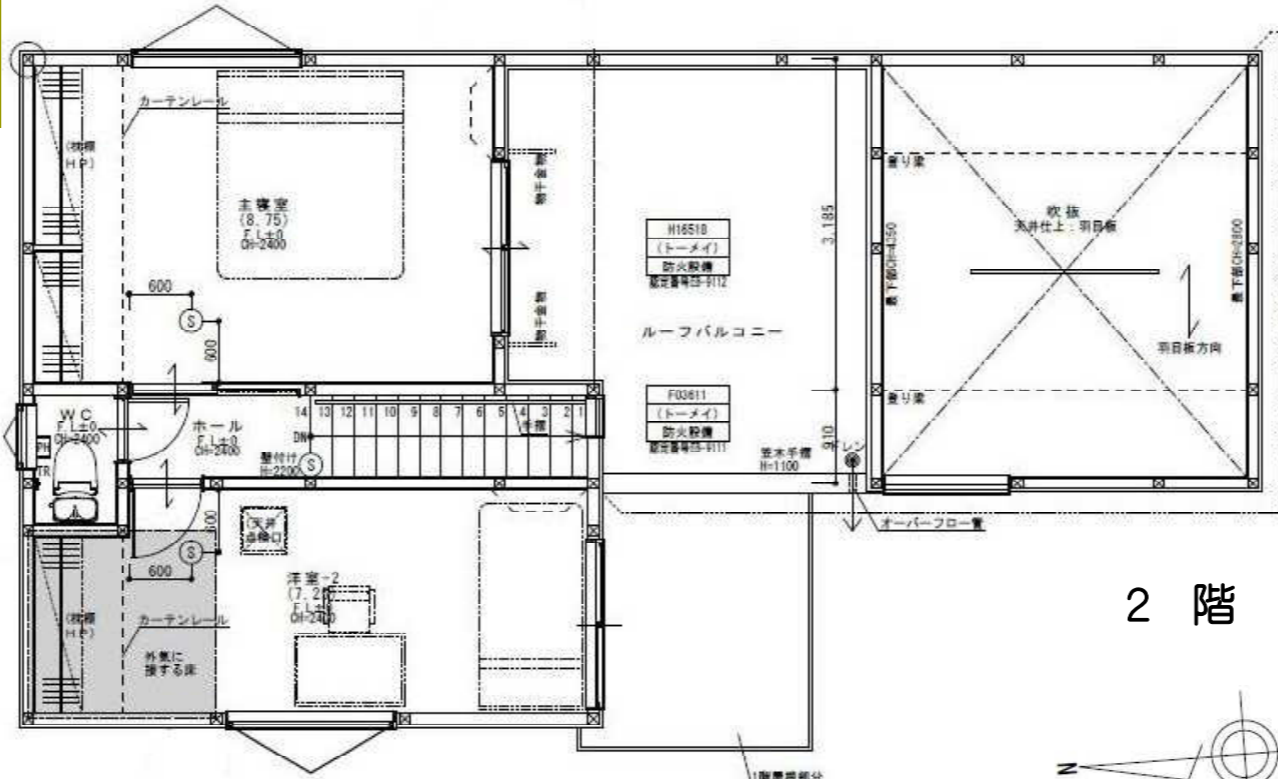


新築売戸建住宅 白鳥二丁目

他の建売住宅の仕様と比べてみてください！
オール電化住宅 3LDK



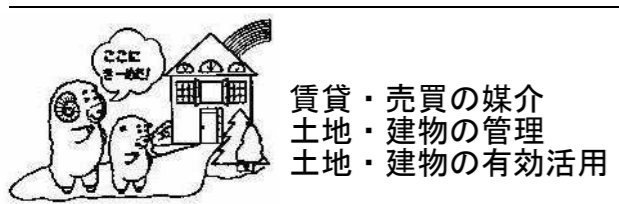
吹抜のあるLDK 19.75帖



| | | | |
|-------|------------------|---------|-------|
| 物件名 | 宮城野区白鳥二丁目 | | |
| 間取タイプ | 3LDK | | |
| 価格 | 3,180万円 | | |
| 交通 | JR仙石線 | 陸前高砂駅 | 徒歩27分 |
| | 市営バス | 白鳥二丁目東停 | 徒歩2分 |

| | | | |
|---------|--|------------------------------------|-----------|
| 所在地 | 宮城県仙台市宮城野区白鳥二丁目359番1(地番) | | |
| 土地 | 土地面積 | 148.24㎡ (44.84坪) | |
| 建物 | 名称 | ピアチェゾンPLUS白鳥 A号地 | |
| | 総戸数 | 4棟 | 販売戸数 4棟 |
| | 構造・規模 | 木造2階建 | |
| | 面積 | 93.57㎡ (ルーフバルコニー=14.07㎡) | |
| | 間取内訳 | LDK19.75帖 洋室5帖, 洋室7.2帖, 洋室8.75帖 | |
| | 建築年 | 2023年9月予定 | |
| | 建築確認番号 | 第R04確認建築東建セ-1218号 | |
| | 施工会社 | 株式会社ホーム建材店 | |
| その他 | フラット35対応可 | | |
| 土地権利 | 所有権 | | |
| 都市計画 | 市街化区域 | | |
| 用途地域 | 建ぺい率 | 容積率 | 地目 |
| 第一種住居地域 | 60% | 200% | 宅地 |
| 法令上限 | 第3種高度地区 準防火地域 景観計画：郊外住宅地ゾーン 屋外広告物条例：第二種地域 下水道処理区域：分流式 | | |
| 設備 | 公営水道 下水道 東北電力 | | |
| 現状 | 建築中 | 環境 | 住宅地 |
| 駐車場 | 有2台可 | 引渡予定 | 2023年10月末 |
| 接道状況 | 西側公道 幅員約4mに3.05m接す(私道無し) | | |
| 備考 | ○学区/鶴巻小学校・高砂中学校 ※宅地内にガスの引込みはありません。 | | |

設備等
電気温水器 浴室暖房 浴室乾燥機(24時間) トイレ2ヶ所 自動洗浄付き温水洗浄便座 シャワー付洗面化粧台 IHクッキングヒーター
食器洗い乾燥機 システムキッチン クローゼット 電気 上水道 下水道 モニタ付インターホン 駐車場2台分



お問い合わせ
仙台市青葉区本町1-6-23 インテリックス仙台ビル1階
宅地建物取引業 宮城県知事(13)1699
株式会社 仙台貸家センター
URL <http://sendai-kashiya.com/>
公益社団法人宮城県宅地建物取引業協会会員 東北地区不動産公正取引協議会加盟

手数料：3%+6万円+消費税
取引態様：媒介
売主：株式会社リンクパートナーズ
宅地建物取引業 宮城県知事(3)第5726号
取引条件の有効期限：令和5年9月30日