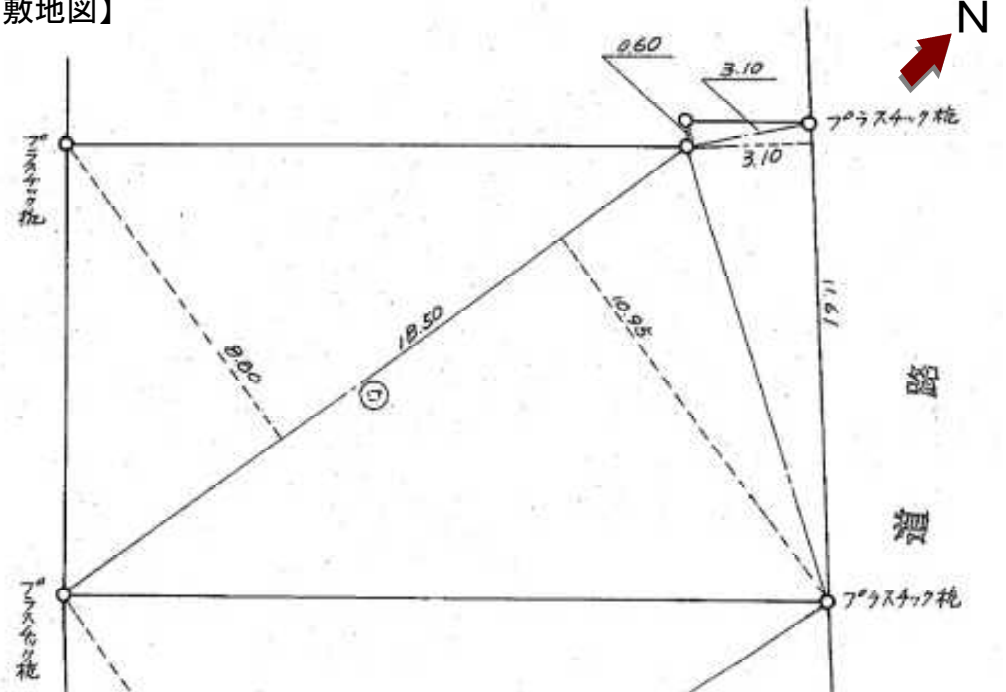


# 売 土 地

土地 197.96㎡ (59.88坪)

物件名	<b>双葉ヶ丘一丁目</b>		
価 格	<b>1,480万円</b>		
交 通	地下鉄東西線 黒松駅 徒歩15分	市営バス 「黒松団地入口」停 徒歩3分	

【敷地図】



所在地	地番: 仙台市青葉区双葉ヶ丘一丁目52番203 住居表示: 仙台市青葉区双葉ヶ丘一丁目43番8号		
土地面積	197.96㎡ ※上記面積のうち31.55㎡が市の擁壁の用地として使用貸借になっています。		

【外 観】



土地権利	所有権		
都市計画	市街化区域		
用途地域	建ぺい率	容積率	地目
第一種低層住居	50%	80%	宅地
他の法令上の制限	<ul style="list-style-type: none"> <li>法第22条区域 ・外壁後退1.0m</li> <li>高さの限度10m ・第1種高度地区</li> <li>景観計画: 郊外住宅地ゾーン</li> <li>屋外広告物条例: 禁止地域</li> <li>宅地造成工事規制区域</li> <li>仙台市造成宅地滑動崩落防施設の保全に関する条例: 双葉ヶ丘1丁目第1</li> <li>下水道処理区域: 分流式処理区域</li> </ul>		
現 状	古家あり	環 境	住宅地
駐 車 場	有	引 渡	建物のみ解体してお引き渡し
接道状況	北東側公道幅員4.5mに約11.5m接す。		
備 考	<ul style="list-style-type: none"> <li>上下水道 都市ガス</li> <li>現況の古家は建物のみ解体し、お引き渡しです。</li> <li>ボックスガレージ内寸 幅293cm 奥行595cm 高さ204cm</li> </ul>		
取引態様	媒介 (媒介報酬3%+6万+消費税)		
広告期限	2022年12月31日		

【所在図】



お問い合わせ

仙台市青葉区本町1-6-23 インテリックス仙台ビル1階  
宅地建物取引業 宮城県知事(12)1699

株式会社**仙台貸家センター**

TEL 022-224-4501

URL <http://sendai-kashiya.com/>

公益社団法人宮城県宅地建物取引業協会会員  
東北地区不動産公正取引協議会加盟



賃貸、売買の媒介  
土地、建物の管理  
土地、建物の有効利用

経験豊富な不動産コンサルティングマスターがお客様をサポートいたします。

