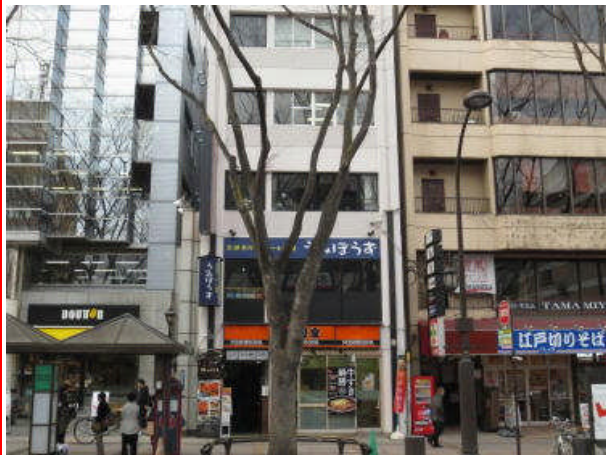


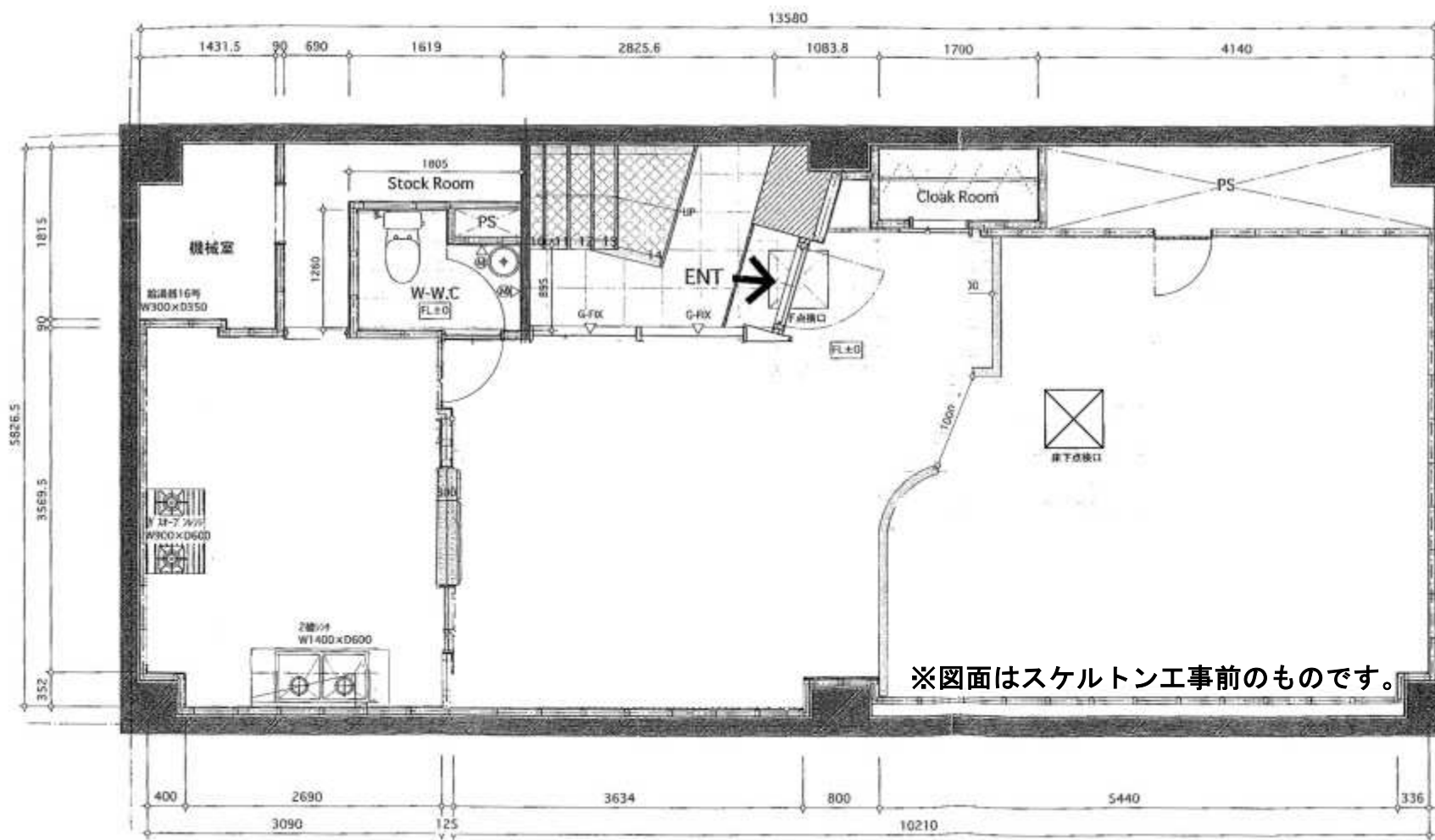
貸店舗 ムサシヤビル B1



飲食店可・物販可
国分町・一番町エリア
定禅寺通り沿いの好立地
勾当台公園駅徒歩2分!



官庁・商店街そば!



物件種目	貸店舗・事務所		
最寄駅	勾当台公園駅		
間取タイプ	地下 1 階 21.67 坪		
賃料	297,000 円 (税込)		
敷金	180 万円		
物件所在地	仙台市青葉区 国分町 3 丁目 1-4		
交通	地下鉄南北線 勾当台公園駅 徒歩 2 分		
	市営バス 定禅寺通り市役所前 徒歩 1 分		
建物名	ムサシヤビル 地下1階		
構造規模	鉄筋コンクリート造地上6地下1階建		
使用部分積	71.65㎡ (21.67坪) 階段室 6.82㎡ (2.06坪)		
物件間取内訳	左記参照		
築年月	1965年4月	契約期間	2年
管理費等	込み		
駐車場	無		
現況	空	入居日	即
本体設備	電気 都市ガス 上下水道		
各戸設備			
備考	テナント保険要加入 初回保証料：賃料等合計の80% スケルトン渡し		
会員番号			



宮城県知事 (12) 第 1699 号 (公社) 宮城県宅地建物取引業協会会員 東北地区不動産公正取引協議会加盟
(株) 仙台貸家センター TEL (022) 224-4501(代)
 仙台市青葉区本町一丁目6番23号 インテリックス仙台ビル1階 FAX (022) 224-4503

■取引態様 **媒介** ■手数料
 ■情報公開日