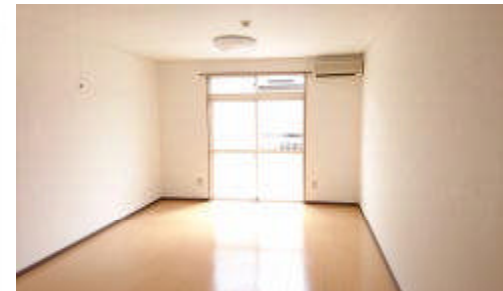


# 賃貸アパート

ホワイトハウス国見

## 洋室12帖 + キッチン3.5帖 間取り



現況優先

今回募集 203号室 37,000円

物件種目	<b>賃貸アパート</b>		
最寄駅	<b>仙山線 東北福祉大前駅</b>		
間取タイプ	<b>1 K</b>		
賃貸条件	<b>賃料 37,000円</b> <b>敷金なし 礼金なし</b>		
物件所在地	<b>仙台市青葉区国見 四丁目3-26</b>		
交通	<b>仙山線 東北福祉大前駅 徒歩4分</b>		
	<b>国見小学校前バス停 徒歩3分</b>		
建物	物件名	<b>ホワイトハウス国見</b>	
	構造規模	<b>木造2階建</b>	
物	使用部分積	<b>30.78㎡</b>	
	間取内訳	<b>左記参照</b>	
築年月	<b>1987年9月</b>	契約期間	<b>2年</b>
管理費等	<b>無</b>		
駐車場	<b>無</b>		
現況	<b>空</b>	入居日	<b>即</b>
本体設備	<b>都市ガス 洗濯機置場 Bフレッツ対応</b>		
各戸設備	<b>シャワー エアコン</b>		
備考	<b>少額短期保険加入15,000円/2年 初回保証料：賃料等合計の40%</b>		
会員番号			



宮城県知事(12)第1699号 (公社)宮城県宅地建物取引業協会会員 東北地区不動産公正取引協議会加盟  
**(株) 仙台貸家センター** TEL (022) 224-4501(代)  
 仙台市青葉区本町一丁目6番23号 インテリックス仙台ビル1階 FAX (022) 224-4503

■取引態様  
 媒介

■手数料