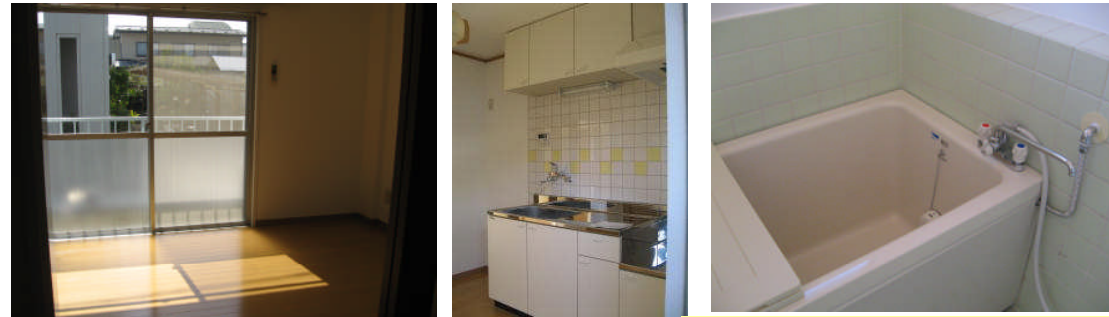


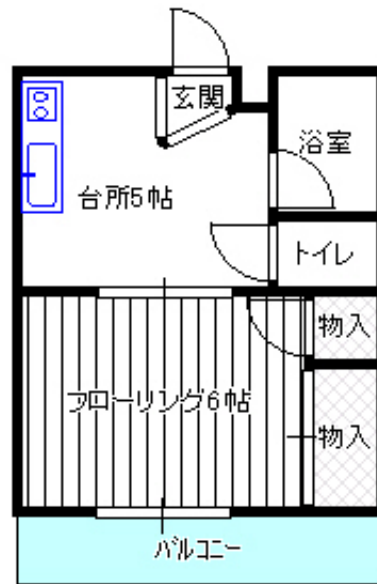
仲の瀬ハイム



- 一番丁・中央通 徒歩圏内
- 東北大学川内キャンパス徒歩 10分



◆設備◆
 都市ガス 給湯 シャワー エアコン
 室内洗濯機置場 収納
 バルコニー 光ファイバー 駐輪場



今回募集 10号室
 (現況を優先します)

【近隣情報】
 コンビニ 600m
 郵便局 1000m
 みやぎ生協 1.5km
 七十七銀行 1.5km
 SEIYU 1.5km
 東北大学 1000m
 西公園 900m
 厚生病院 1.2km

物件種目	賃貸アパート		
最寄駅	地下鉄 国際センター駅		
間取タイプ	1DK		
賃貸条件	賃料 43,000円		
	敷金1ヶ月 礼金1ヶ月		
物件所在地	仙台市青葉区 川内川前丁30		
交通	市営バス 仲の瀬橋下車 徒歩 5分		
	地下鉄東西線 国際センター駅 徒歩12分		
建物	物件名	仲の瀬ハイム	
	構造規模	重量鉄骨2階建	
	使用部分積	24.30㎡	
物件	間取内訳	左記参照	
築年月	1977年7月	契約期間	2年
管理費等	150円 (町内会費)		
駐車場	無		
現況	空	入居日	即
本体設備	都市ガス バルコニー		
各戸設備	シャワー 給湯 エアコン		
備考	少額短期保険加入 15000円/2年 初回保証料：賃料等合計の40%~		



宮城県知事(12)第1699号 (公社)宮城県宅地建物取引業協会会員 東北地区不動産公正取引協議会加盟
(株) 仙台貸家センター TEL (022) 224-4501(代)
 仙台市青葉区本町一丁目6番23号 インテリックス仙台ビル1階 FAX (022) 224-4503

■取引態様
 媒介
 ■情報公開日
 ■手数料