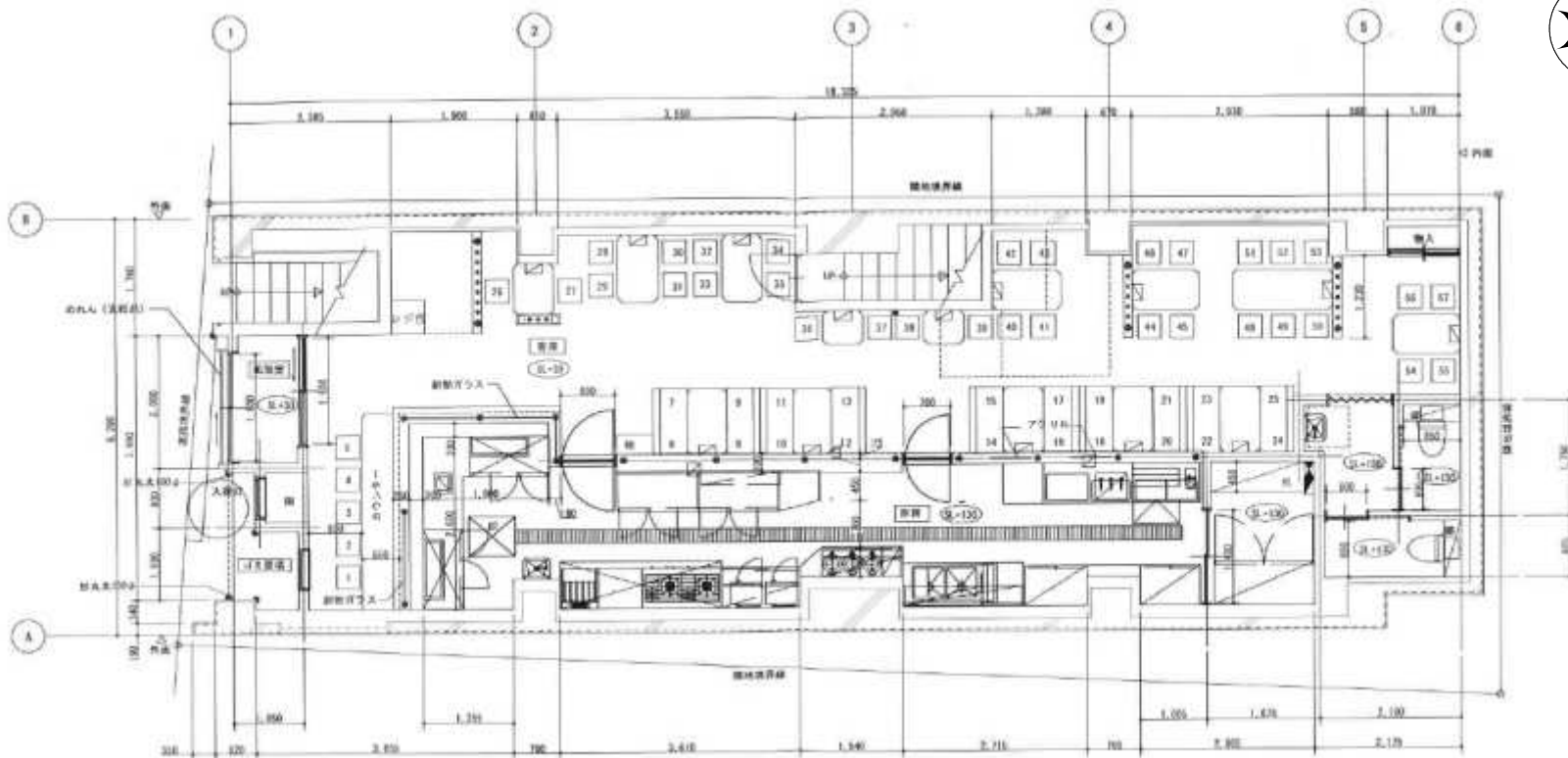
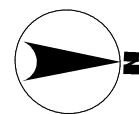


# 大友ビル1階

## 飲食店向き！南向き路面物件！

居 抜



物件種目	<b>貸店舗 (居抜)</b>		
最寄駅	<b>仙 台 駅</b>		
間取タイプ	<b>1階 33.41坪</b>		
賃 貸 条 件	<b>賃料 275,000円</b> (内消費税25,000円)		
	<b>敷 金 150万円 (6ヶ月)</b>		
	<b>礼 金 なし</b>		
	<b>造作譲渡料 無償</b>		
物件所在地	<b>仙台市青葉区</b>		
	<b>本町1丁目12-5</b>		
交 通	JR東北本線他	仙 台 駅	徒歩9分
	地下鉄南北線	広瀬通駅	徒歩9分
建 物 名	<b>大友ビル 1階</b>		
	構造規模	<b>鉄筋コンクリート造4階建</b>	
使用部分積	<b>110.45㎡ (33.41坪)</b>		
物 間取内訳	<b>左記参照</b>		
築年月	<b>築年不詳</b> (S46年8月増築)	契約期間	<b>定期借家</b> <b>5年</b>
管理費等	<b>無</b>		
駐 車 場	<b>無</b>		
現 況	<b>営業中</b>	入居日	<b>相談</b>
本体設備			
用途地域	<b>商業地域</b>		
備 考	<b>テナント総合保険要加入</b> <b>初回保証料：賃料等合計の80%~</b>		



宮城県知事 (12) 第1699号 (公社)宮城県宅地建物取引業協会会員 東北地区不動産公正取引協議会加盟  
**(株) 仙台貸家センター** TEL (022) 224-4501(代)  
 仙台市青葉区本町一丁目6番23号 インテリックス仙台ビル1階 FAX (022) 224-4503

■取引態様 **媒介**  
 ■情報公開日

■手数料