

イワマ靴店三越前ビル

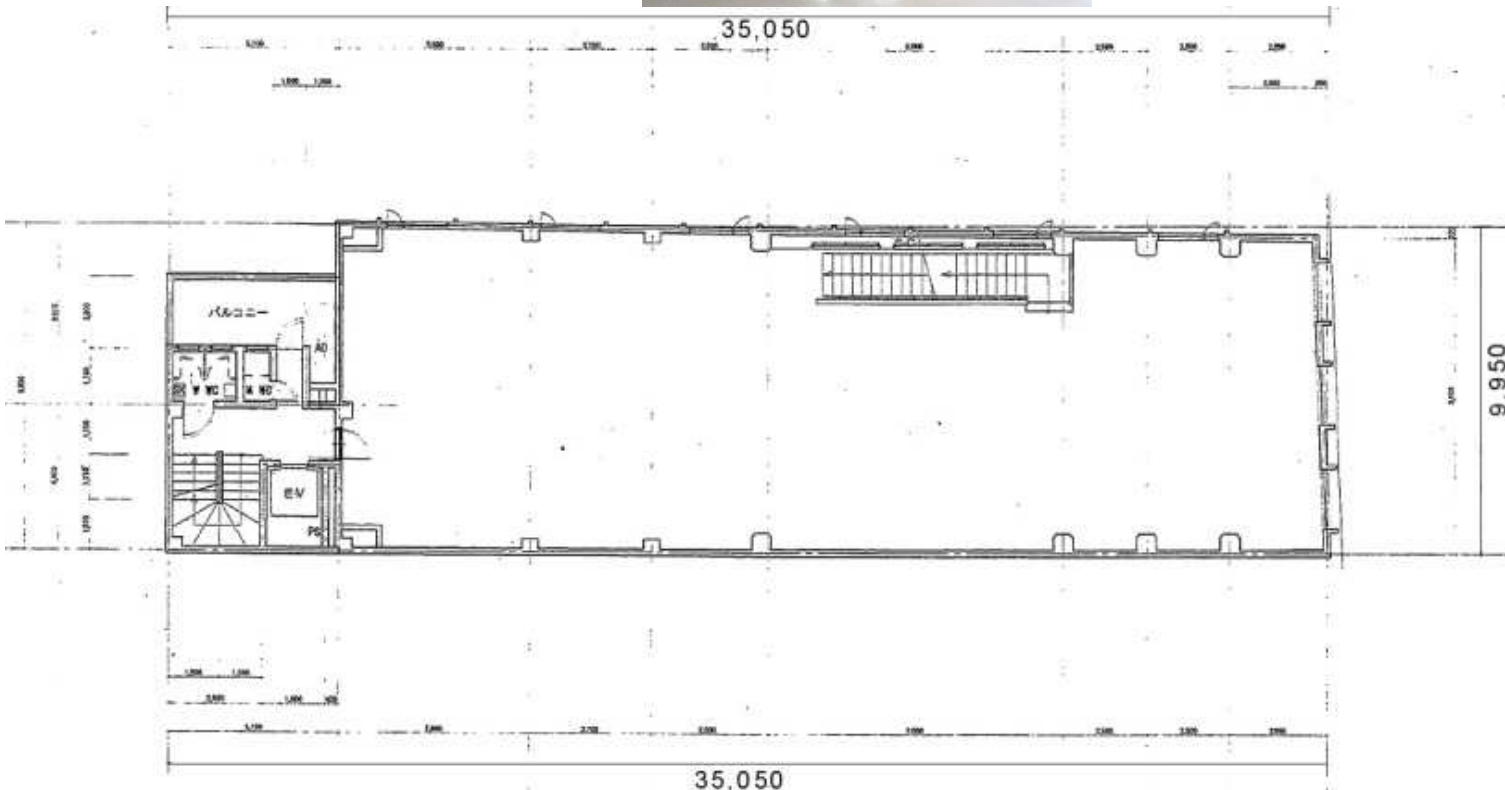
四丁目商店街沿いのビルです！ スケルトン渡し



今回募集

4階 85.85坪 440,000円

5階 85.85坪 440,000円



貸事務所・店舗

勾当台公園駅

85.85坪

賃料 **440,000円**
(うち消費税40,000円)

敷金 **400万円(10ヶ月)**

仙台市青葉区

一番町4丁目9-17

地下鉄南北線 勾当台公園駅 徒歩2分

物件名	イワマ靴店三越前ビル		
構造規模	鉄筋コンクリート造 地上5階地下1階建		
使用部分積	283.8㎡ (85.85坪)		
物件間取内訳	左記参照		
築年月	1971年1月	契約期間	定期借家7年
管理費等	55,000円 (うち消費税5,000円)		
駐車場	無		
現況	空	入居日	即時
本体設備	都市ガスの室内引込み無し。 上下水道の取出し可。		
用途地域	商業地域		
備考	<ul style="list-style-type: none"> ・初回保証料：賃料等合計の80%～ 以降1年毎に更新保証料10,000円 ・スケルトン渡し ・4階5階セット貸し可 ・業種相談 ・警備有り 		



宮城県知事(12)第1699号 (公社)宮城県宅地建物取引業協会会員 東北地区不動産公正取引協議会加盟

(株) 仙台貸家センター TEL (022) 224-4501(代)

仙台市青葉区本町一丁目6番23号 インテリックス仙台ビル1階 FAX (022) 224-4503

取引態様 媒介

情報公開日

手数料

手数料 負担の割合	貸主	借主	100%
手数料 配分の割合	元付	寄付	50%