

パルシティ仙台

建物外観



仙台駅東口エリア 1階



今回募集

1階部分 114.284㎡

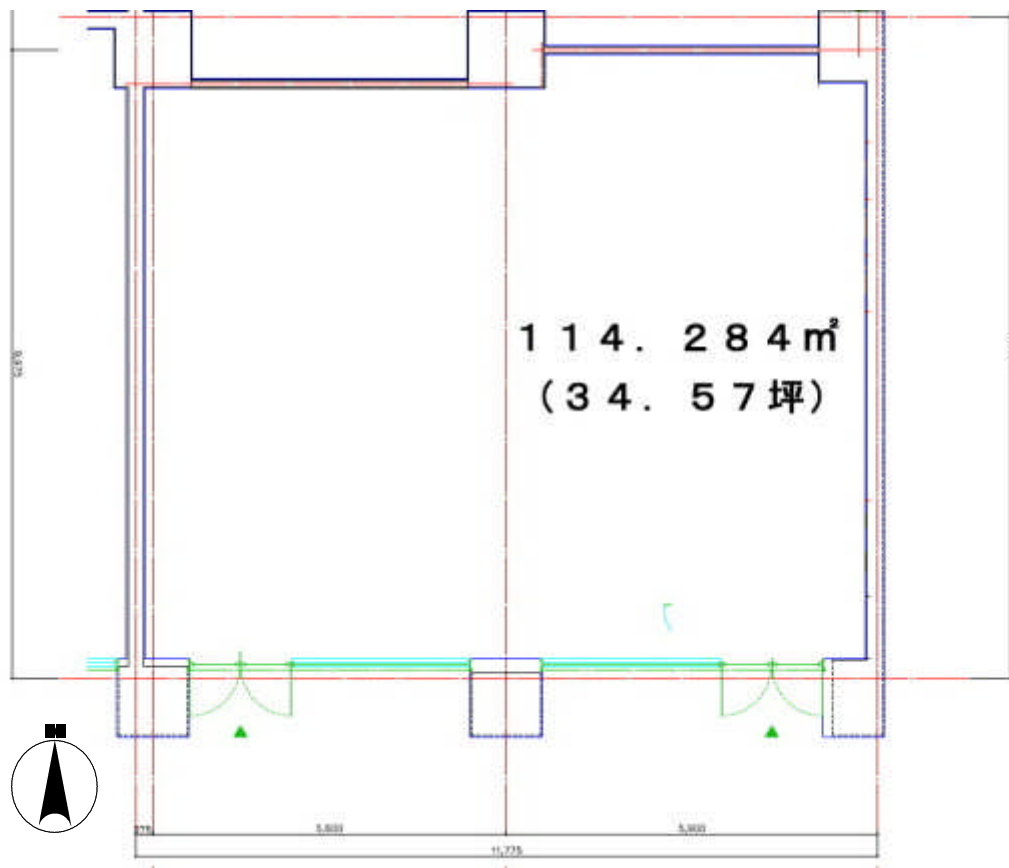
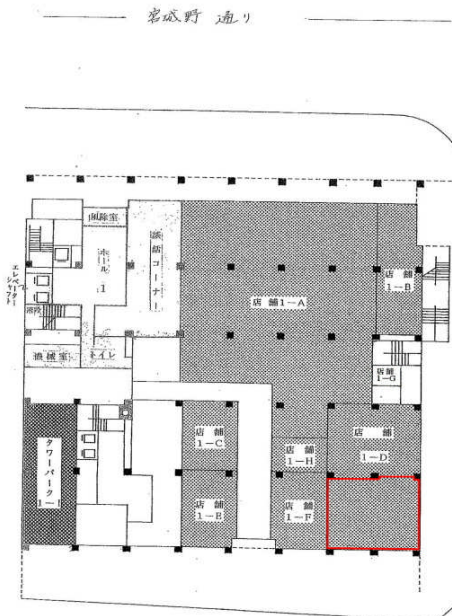
路面店舗・事務所

賃料 385,000円

引渡相談

事務所仕様

またはスケルトン



| | | | |
|------|---------------------|-------------------|------|
| 物件種目 | 貸店舗・事務所 | | |
| 最寄駅 | 地下鉄東西線 宮城野通駅 | | |
| 賃貸条件 | 賃料 | 385,000円 | (税込) |
| | 敷金 | 2,100,000円 | |

| | | | |
|-------|----------------------------------|----------------------------|-------------|
| 物件所在地 | 仙台市宮城野区 榴岡4丁目1-8 | | |
| 交通 | 地下鉄東西線 宮城野通駅 | 徒歩 2分 | |
| | JR東北本線 仙台駅 | 徒歩 7分 | |
| 建物 | 物件名 | パルシティ仙台 1-D 南側 | |
| | 構造規模 | 鉄骨鉄筋コンクリート造15階地下1階建 | |
| | 使用部分積 | 114.284㎡ (約34.57坪) | |
| | 物 間取内訳 | 左記参照 (解体前の現況図面です) | |
| 築年 | 1983年2月 | 契約期間 | 2年 |
| 管理費 | 込 | | |
| 駐車場 | 無 | | |
| 現況 | 3月末退去予定 | 入居日 | 5月相談 |
| 引渡 | 相談 事務所仕様またはスケルトン (現況、保育園) | | |
| 本体設備 | 個別空調 セキュリティ | | |
| 備考 | テナント総合保険加入 保証会社加入 | | |



宮城県知事 (12) 第 1699号 (公社)宮城県宅地建物取引業協会会員 東北地区不動産公正取引協議会加盟
(株) 仙台貸家センター TEL (022) 224-4501(代)
 仙台市青葉区本町一丁目6番23号 インテリックス仙台ビル1階 FAX (022) 224-4503

■取引態様
 ■媒介
 ■情報公開日
 ■手数料