

# 中古売戸建

**3DK平屋建**  
**庭付・駐車場1台付**

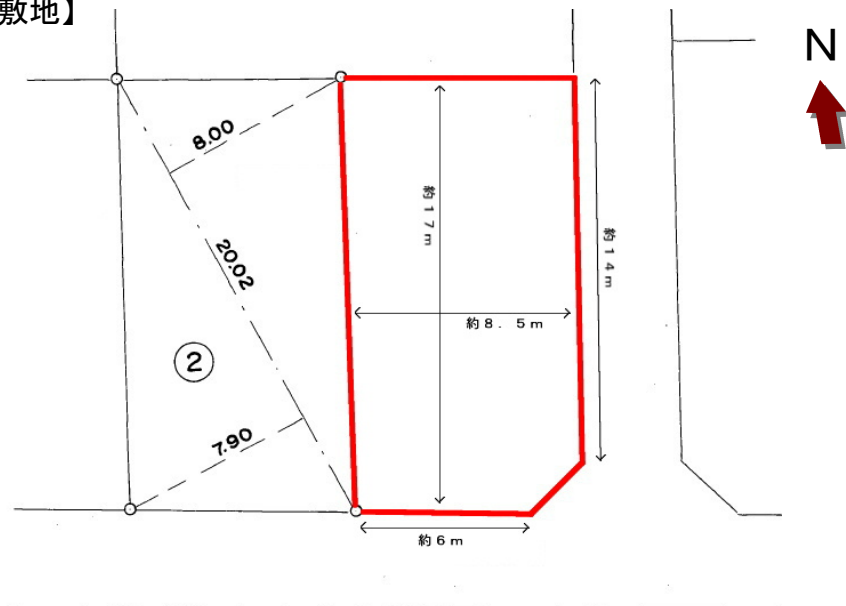
物件名	<b>宇都宮市緑5丁目</b>		
価格	<b>1,000万円</b>		
交通	東武宇都宮線	西川田駅	徒歩19分



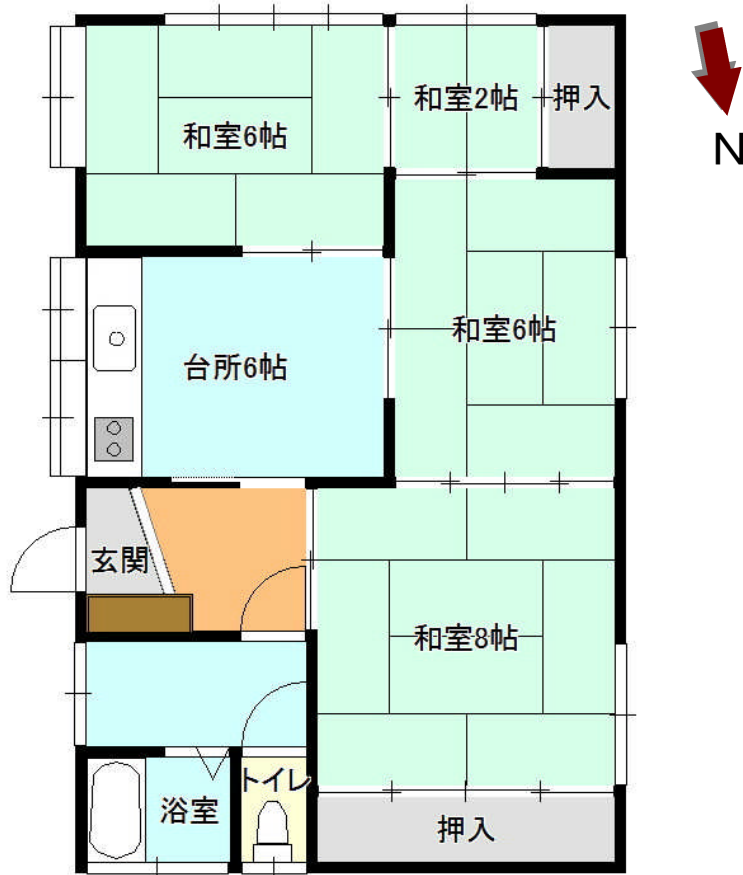
所在地	栃木県宇都宮市緑5丁目3-32		
土地面積 (公簿上)	159.16㎡	建物面積 (公簿上)	延床65.00㎡

築年月	昭和59年3月24日		
構造	木造瓦葺平屋建		
土地権利	所有権	地目	宅地
都市計画	市街化区域	用途地域	2種中高
建ぺい率	60%	容積率	200%
他の法令上の制限	建築基準法22条地域 道路斜線制限 隣地斜線制限 日影規制 市屋外広告物条例 禁止地域 景観計画区域 住宅地景観ゾーン		
現況	空室	環境	住宅地
駐車場	有(1台)	引渡	相談
接道状況	2方向接道(角地) 南側 市所有道路 幅員4mに6m接す。 東側 市所有道路 幅員4mに14m接す。		
間取り	3DK 和8, 6, 6, 2, DK6		
設備	上下水道		
備考			
取引態様	媒介 媒介報酬3%+6万+消費税)		
広告期限	2019年12月15日		

【敷地】



【間取】



お問い合わせ

**(株)仙台貸家センター**

仙台市青葉区本町1-6-23 インテリックス仙台ビル 階

TEL 022-224-4501

URL <http://sendai-kashiya.com/>

公益社団法人宮城県宅地建物取引業協会会員  
宅地建物取引業 宮城県知事 (12) 1699  
東北地区不動産公正取引協議会加盟

賃貸、売買の媒介  
土地、建物の管理  
土地、建物の有効利用

経験豊富な不動産コンサルティングマスターがお客をサポートいたします。

