

事業用売地・売事務所

国道4号線沿い

土地 167.91坪

建物 3棟合計床面積 51.2坪

物件名 **盛岡市北山1丁目**
 価格 **3,500万円**
 交通
 岩手県交通バス 岩手県立中央病院前 徒歩10分
 JR東北新幹線 盛岡駅 徒歩30分

所在地 岩手県盛岡市北山1丁目76-8, 76-10, 76-11, 79-4, 76-6, 79-7 (地番表示)

土地面積 6筆合計 555.09㎡
 建物面積 3棟合計 169.26㎡
 建物①: 77.76㎡
 建物②: 26.22㎡
 建物③: 65.28㎡

築年数 建物① 昭和52年5月5日新築
 建物② 昭和59年(未登記 課税明細上の築年)
 建物③ 昭和50年(未登記 課税明細上の築年)

構造種類 建物① 鉄骨造2階建 事務所
 建物② 軽量鉄骨造2階建 事務所
 建物③ 木造平屋建 居宅兼事務所

土地権利 所有権 地目 宅地

都市計画 市街化区域 用途地域 第種住居地域

建ぺい率 60% 容積率 200%

他の法令上の制限 ●市街地景観地域 ●歴史景観地域
 ●街路景観地域 ●宅地造成等規制法地区

現況 空 環境 事業用地

駐車場 敷地内駐車可 引渡相談

接道状況 北側幅員18m国道に約40m接道

間取り 備考

取引態様 現状引渡

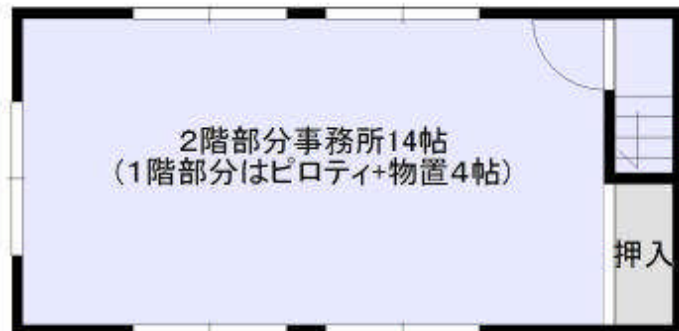
取引態様 媒介 媒介報酬3%+6万+消費税)

広告期限 2019年04月15日

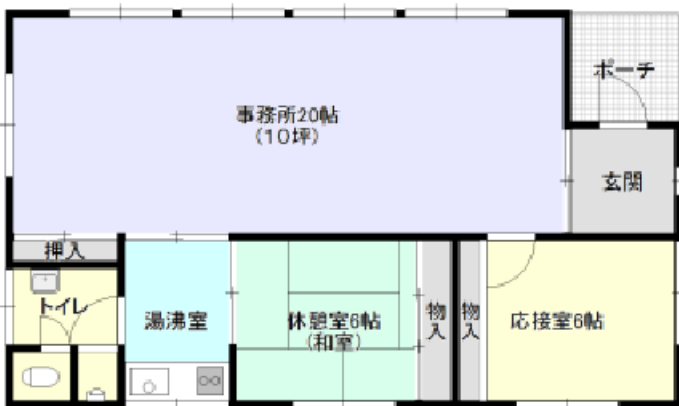
建物①(向って右側の白い建物) ※左の白い建物は建物②



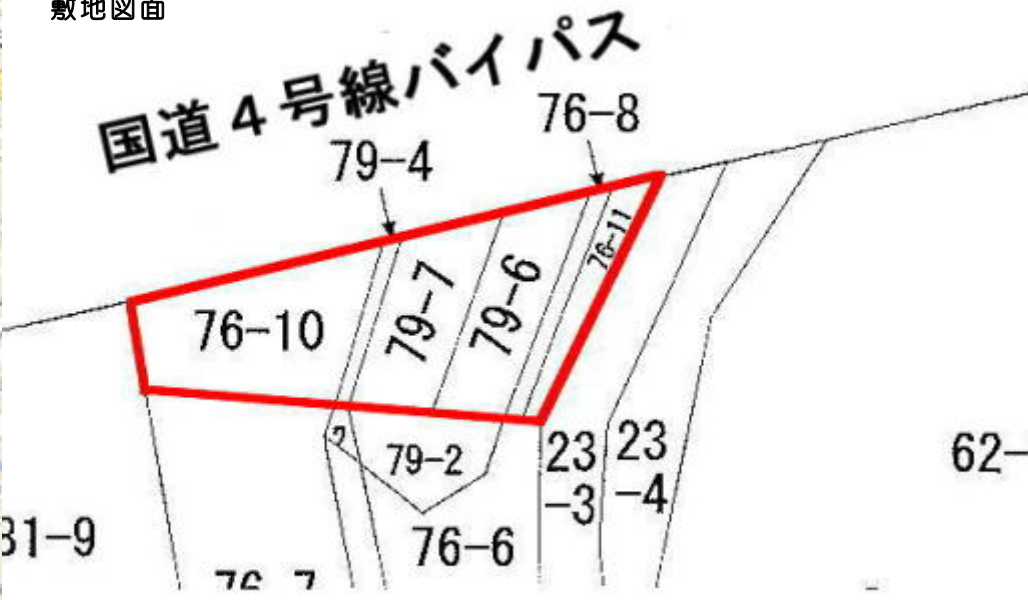
建物②(手前の白い建物) ※奥の白い建物は建物①



建物③



敷地図面



お問い合わせ

(株)仙台貸家センター

仙台市青葉区本町1-6-23 ムサシノ仙台ビルディング 階

TEL 022-224-4501

URL <http://sendai-kashiya.com/>

公益社団法人宮城県宅地建物取引業協会会員
 宅地建物取引業 宮城県知事 (1) 1699
 東北地区不動産公正取引協議会加盟



賃貸、売買の媒介
 土地、建物の管理
 土地、建物の有効利用

経験豊富な不動産コンサルティングマスターがお客様をサポートいたします。

