

雲野ビル1階事務所店舗

今回募集

1階路面店 約30坪 300,000円(税別)

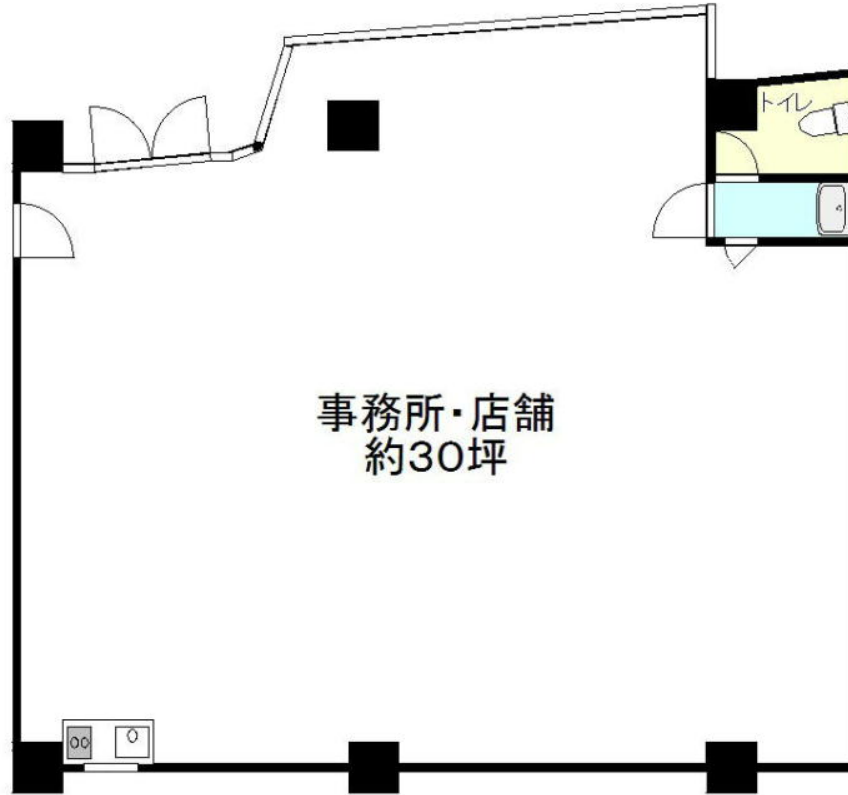
駐車場3台あり(敷地内)

仙台駅東口エリア



建物外観

45号線沿い1階部分



事務所・店舗
約30坪

近隣情報

- セブンイレブン 160m
- ザ・ビック 450m
- 七十七銀行 400m
- 仙台銀行 500m

(現況優先)

物件種目	事務所・貸店舗		
最寄駅	JR東北本線他 仙台駅		
間取タイプ	1階 約30坪		
賃貸条件	賃料 300,000円 (税別) 敷金 3ヶ月 (※) 礼金 なし		
物件所在地	仙台市宮城野区 小田原山本丁100-10		
交通	仙台市営バス	小田原一丁目	徒歩1分
	JR東北本線他	仙台駅	徒歩8分
物件名	雲野ビル1階店舗事務所		
構造規模	鉄筋コンクリート造5階建		
使用部分面積	115.17㎡ (34.8坪)		
間取内訳	左記参照		
築年	1982年5月	契約期間	定期建物5年
管理費	60,000円(税別)		
駐車場	敷地内駐車場3台あり 1台15,000円(税別)・敷金なし		
現況	12月末退去予定	入居日	相談
引渡	現況		
本体設備	電気・上下水道・都市ガス・トイレ		
備考	テナント総合保険加入 保証会社加入 ※店舗の場合：敷金6ヶ月		



宮城県知事(11)第1699号 (公社)宮城県宅地建物取引業協会会員 東北地区不動産公正取引協議会加盟
(株) 仙台貸家センター TEL (022) 224-4501(代)
 仙台市青葉区本町一丁目6番23号 ムサシノ仙台ビル1階 FAX (022) 224-4503

- 取引態様
- 媒介
- 情報公開日