

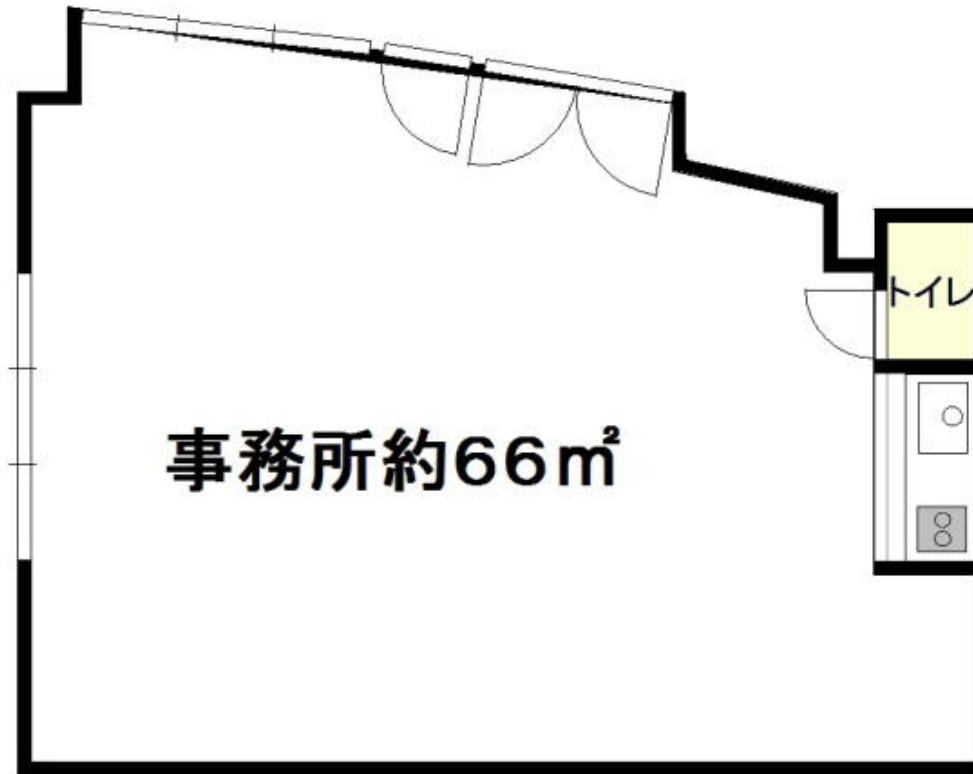
台原一丁目事務所



東北労災病院徒歩2分



1階部分66㎡ 124,200円(税込)



事務所約66㎡

◆設備◆

都市ガス 東北電力40A シャッター 照明器具 トイレ
 駐車場 (台数相談)

【近隣情報】

東北労災病院 120m ローソン 220m みやぎ生協 110m
 仙台北警察署 700m 杜の都信金 900m 七十七銀行 1.0km
 仙台北郵便局 1.1km 仙台北税務署 1.7km 青葉区役所 2.1km

貸事務所

地下鉄南北線 台原駅

左記参照

賃料 **124,200円(税込)**

敷金 **3ヶ月** 敷金 **1ヶ月**

物件種目	貸事務所		
最寄駅	地下鉄南北線 台原駅		
間取タイプ	左記参照		
賃貸条件	賃料 124,200円(税込) 敷金 3ヶ月 敷金 1ヶ月		
物件所在地	仙台市青葉区台原 1丁目12-20		
交通	地下鉄南北線 『台原駅』		徒歩11分
	JR仙山線 『北仙台駅』		徒歩13分
建物	物件名	台原一丁目事務所	
	構造規模	鉄筋コンクリート造3建	
	使用部分積	66.00㎡ (19.9坪)	
物件	間取内訳	左記参照	
築年月	1983年11月	契約期間	2年
管理費等	無		
駐車場	1台10,000円 (台数相談)		
現況	空	入居日	即
本体設備	電気40A 上下水道 都市ガス		
各戸設備	左記参照		
備考	テナント保険要加入		
	現況優先 美容理容不可・飲食不可		
会員番号			



宮城県知事(11)第1699号 (公社)宮城県宅地建物取引業協会会員 東北地区不動産公正取引協議会加盟

(株) 仙台貸家センター TEL (022) 224-4501(代)

仙台市青葉区本町一丁目6番23号 ムサシノ仙台ビル1階 FAX (022) 224-4503

■取引態様 媒介