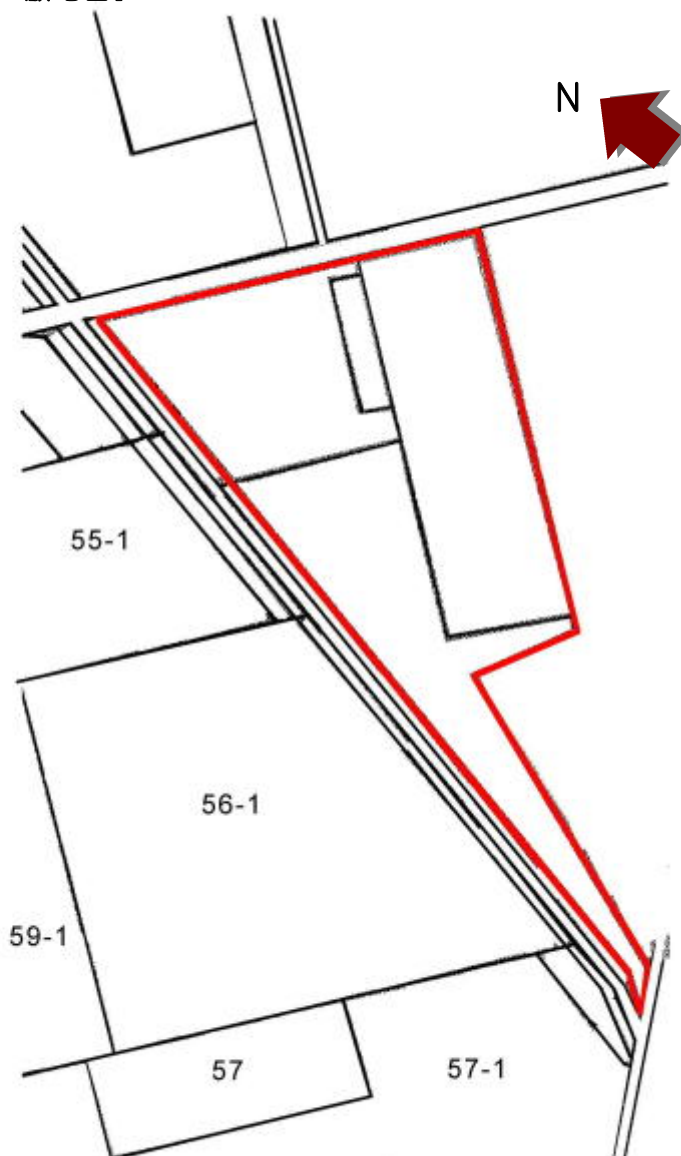


# 売 土 地 宅地・山林 約3246.28坪 現況：山林

物件名 **蔵王町円田字土浮山**  
 価 格 **500万円**  
**0.154万円/坪**  
 交 通  
 東北本線東白石駅 約15km(車で約25分)  
 宮城川崎ICから約10km(車で約15分)

所在地 宮城県刈田郡蔵王町円田字土浮山			
土地面積 (公簿・4筆合計) 10731.51㎡ 約3246.28坪)			
土地権利	所有権		
都市計画	都市計画区域外		
用途地域	建ぺい率	容積率	地目
			宅地 山林
他の法令上の制限	●蔵王高原県立自然公園普通地域		
現 状	山 林	環 境	林地地域
引 渡	相 談		
接道状況	西側幅員約7m県道に約238m接道 北側幅員約4m町道に約107m接道 南側幅員約2.5m未舗装道路に約11m接道		
備 考	◎蔵王高原県立自然公園普通地域 ◎三方路地 ◎県道47号線(蔵王川崎線)沿い。		
取引態様	媒介 媒介報酬3%+6万+消費税)		
広告期限	平成27年4月15日		

敷地図]



県道 蔵王川崎線沿い



三方向接道



杉等が生育する林地



【アクセス】宮城川崎ICから車で約15分(約10km)  
 村田ICから車で約20分(約14km)

所在図]



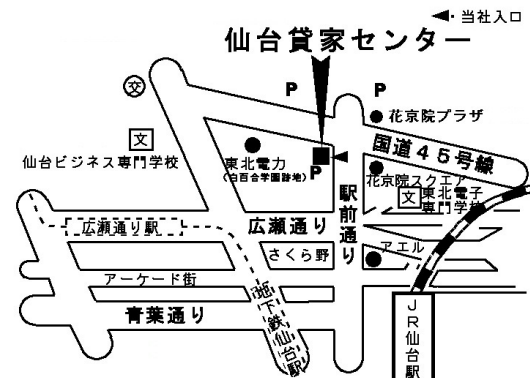
所在図拡大]



賃貸、売買の媒介  
 土地、建物の管理  
 土地、建物の有効利用

お問い合わせ

仙台市青葉区本町1-6-23 ムサシノ仙台ビルディング 階  
 宅地建物取引業 宮城県知事(1)1699  
**株式会社仙台貸家センター**  
 TEL 022-224-4501  
 URL <http://sendai-kashiya.com/>  
 公益社団法人宮城県宅地建物取引業協会会員  
 東北地区不動産公正取引協議会加盟



経験豊富な不動産コンサルティングマスターがお客をサポートいたします。