

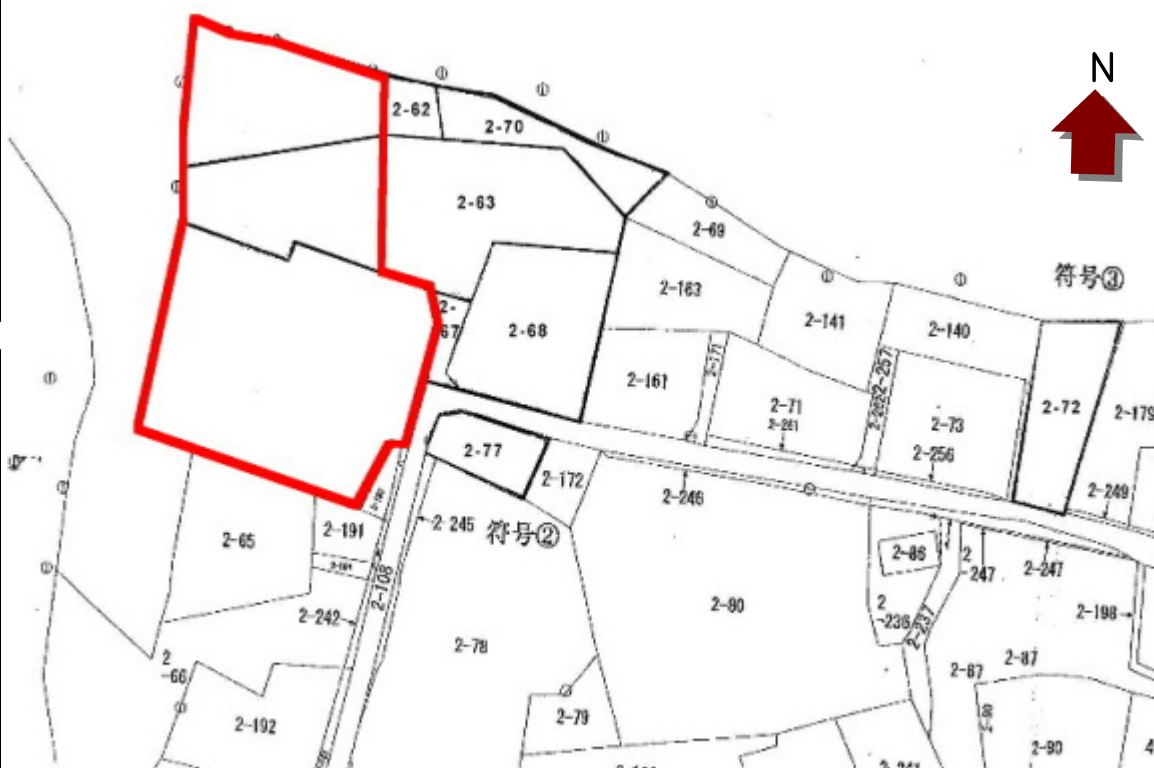
売 土 地

約1568.46坪

現況：原野

物件名	蔵王町大字円田字土浮山
価 格	1550万円 0.988万円/坪
交 通	東北本線東白石駅 約14km(車で約23分) 村田ICから約12km(車で約16分)

敷地図



所在地	宮城県刈田郡蔵王町大字円田字土浮山
土地面積 (公簿 3筆合計)	5185㎡ 約1568.46坪

土地権利	所有権
都市計画	都市計画区域外
用途地域	建ぺい率 容積率 地目
他の法令上の制限	●蔵王高原県立自然公園普通地域 ●地域森林計画対象民有林(一部)
現 状	原 野 環 境 別 荘 地
引 渡	相 談
接道状況	東側幅員約4.5m舗装町道に約13m接道
備 考	◎蔵王高原県立自然公園普通地域
取引態様	媒介 媒介報酬3%+6万+消費税)
広告期限	平成27年4月15日



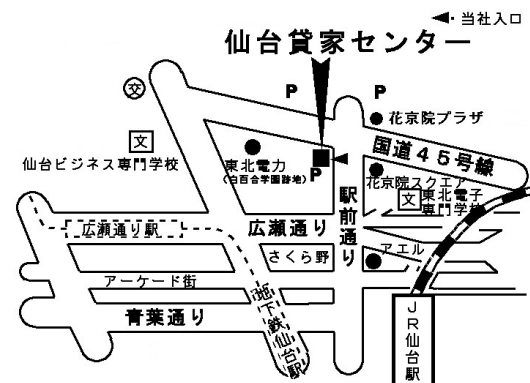
【アクセス】村田ICから車で約16分(約12km)
宮城川崎ICから車で約19分(約14km)

所在図



お問い合わせ

仙台市青葉区本町1-6-23 ムサシノ仙台ビルディング 階
宅地建物取引業 宮城県知事 (1) 1699
株式会社 仙台貸家センター
TEL 022-224-4501
URL <http://sendai-kashiya.com/>
公益社団法人宮城県宅地建物取引業協会会員
東北地区不動産公正取引協議会加盟



賃貸、売買の媒介
土地、建物の管理
土地、建物の有効利用

経験豊富な不動産コンサルティングマスターがお客をサポートいたします。