

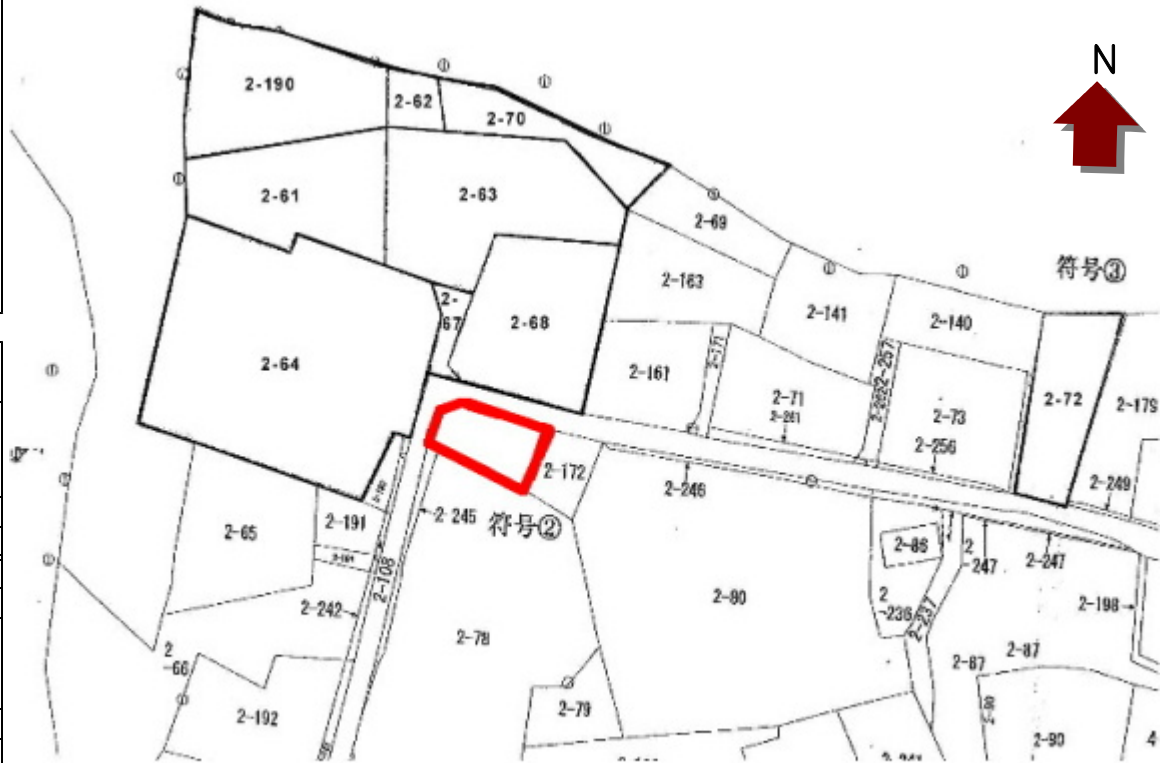
売 土 地

約100.12坪

現況：原野

物件名	蔵王町大字円田字土浮山
価 格	100万円 0.998万円/坪
交 通	東北本線東白石駅 約14km(車で約23分) 村田ICから約12km(車で約16分)

敷地図



所在地	宮城県刈田郡蔵王町大字円田字土浮山		
土地面積 (公簿)	331㎡ 約100.12坪		
土地権利	所有権		
都市計画	都市計画区域外		
用途地域	建ぺい率	容積率	地目
他の法令上の制限	●蔵王高原県立自然公園普通地域		
現 状	原 野	環 境	別 荘 地
引 渡	相 談		
接道状況	北側幅員約4.5m舗装町道に約24m接道 西側幅員約4.5m舗装町道に約9m接道		
備 考	◎蔵王高原県立自然公園普通地域		
取引態様	媒介 媒介報酬3%+6万+消費税)		
広告期限	平成27年4月15日		



【アクセス】村田ICから車で約16分(約12km)
宮城川崎ICから車で約19分(約14km)

所在図



お問い合わせ



賃貸、売買の媒介
土地、建物の管理
土地、建物の有効利用

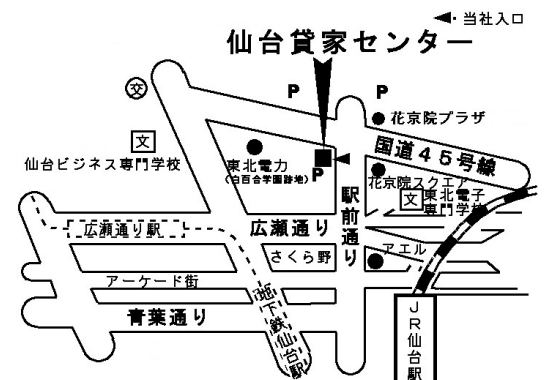
仙台市青葉区本町1-6-23 ムサシノ仙台ビルディング 階
宅地建物取引業 宮城県知事 (1) 1699

株式会社**仙台貸家センター**

TEL **022-224-4501**

URL <http://sendai-kashiya.com/>

公益社団法人宮城県宅地建物取引業協会会員
東北地区不動産公正取引協議会加盟



経験豊富な不動産コンサルティングマスターがお客をサポートいたします。